



Statistische Berichte

Straßenverkehrsunfälle in Bayern im Oktober 2019



H 1 1 m 10/2019
Hrsg. im Dezember 2019
Bestellnr. H1101C 201910

Zeichenerklärung

- 0 mehr als nichts, aber weniger als die Hälfte der kleinsten in der Tabelle nachgewiesenen Einheit
- nichts vorhanden oder keine Veränderung
- / keine Angaben, da Zahlen nicht sicher genug
- Zahlenwert unbekannt, geheimzuhalten oder nicht rechenbar
- ... Angabe fällt später an
- X Tabellenfach gesperrt, da Aussage nicht sinnvoll
- () Nachweis unter dem Vorbehalt, dass der Zahlenwert erhebliche Fehler aufweisen kann
- p vorläufiges Ergebnis
- r berichtiges Ergebnis
- s geschätztes Ergebnis
- D Durchschnitt
- ≙ entspricht

Auf- und Abrunden

Im Allgemeinen ist ohne Rücksicht auf die Endsummen auf- bzw. abgerundet worden. Deshalb können sich bei der Summierung von Einzelangaben geringfügige Abweichungen zu den ausgewiesenen Endsummen ergeben. Bei der Aufgliederung der Gesamtheit in Prozent kann die Summe der Einzelwerte wegen Rundens vom Wert 100 % abweichen. Eine Abstimmung auf 100 % erfolgt im Allgemeinen nicht.

Publikationsservice

Das Bayerische Landesamt für Statistik veröffentlicht jährlich über 400 Publikationen. Das aktuelle Veröffentlichungsverzeichnis ist im Internet als Datei verfügbar, kann aber auch als Druckversion kostenlos zugesandt werden.


Kostenlos

ist der Download der meisten Veröffentlichungen, z.B. von Statistischen Berichten (PDF- oder Excel-Format).

Kostenpflichtig

sind alle Printversionen (auch von Statistischen Berichten), Datenträger und ausgewählte Dateien (z.B. von Verzeichnissen, von Beiträgen, vom Jahrbuch).

Publikationsservice

 Alle Veröffentlichungen sind im Internet verfügbar unter www.statistik.bayern.de/produkte

Impressum

Statistische Berichte

bieten in tabellarischer Form neuestes Zahlenmaterial der jeweiligen Erhebung. Dieses wird, soweit erforderlich, methodisch erläutert und kurz kommentiert.

Herausgeber, Druck und Vertrieb

Bayerisches Landesamt für Statistik
Nürnberger Straße 95
90762 Fürth

Papier

Gedruckt auf umweltfreundlichem Papier, chlorfrei gebleicht.

Vertrieb

E-Mail vertrieb@statistik.bayern.de
Telefon 0911 98208-6311
Telefax 0911 98208-6638

Auskunftsdienst

E-Mail info@statistik.bayern.de
Telefon 0911 98208-6563
Telefax 0911 98208-6573

© Bayerisches Landesamt für Statistik, Fürth 2019
Vervielfältigung und Verbreitung, auch auszugsweise, mit Quellenangabe gestattet.

Hinweis: Diese Druckschrift wird im Rahmen der Öffentlichkeitsarbeit der Bayerischen Staatsregierung herausgegeben. Sie darf weder von Parteien noch von Wahlwerbern oder Wahlhelfern im Zeitraum von fünf Monaten vor einer Wahl zum Zwecke der Wahlwerbung verwendet werden. Dies gilt für Landtags-, Bundestags-, Kommunal- und Europawahlen. Missbräuchlich ist während dieser Zeit insbesondere die Verteilung auf Wahlveranstaltungen, an Informationsständen der Parteien sowie das Einlegen, Aufdrucken und Aufkleben parteipolitischer Informationen oder Werbemittel. Untersagt ist gleichfalls die Weitergabe an Dritte zum Zwecke der Wahlwerbung. Auch ohne zeitlichen Bezug zu einer bevorstehenden Wahl darf die Druckschrift nicht in einer Weise verwendet werden, die als Parteinahme der Staatsregierung zugunsten einzelner politischer Gruppen verstanden werden könnte. Den Parteien ist es gestattet, die Druckschrift zur Unterrichtung ihrer eigenen Mitglieder zu verwenden.

Inhaltsverzeichnis

Vorbemerkungen	4
Abbildungen und Tabellen	
Abb. 1 Straßenverkehrsunfälle und deren Folgen in Bayern seit Januar 2017	6
1. Straßenverkehrsunfälle und Verunglückte in Bayern	7
2. Straßenverkehrsunfälle und Verunglückte in Bayern nach Monaten	8
3. Straßenverkehrsunfälle und Verunglückte in Bayern im Oktober 2019 nach Kreisen	9
4. Straßenverkehrsunfälle und Verunglückte in Bayern nach Straßenarten	15
5. Verunglückte im Straßenverkehr in Bayern nach Art der Verkehrsbeteiligung und Ortslage	16
6. An Straßenverkehrsunfällen beteiligte Fahrzeugführer und Fußgänger in Bayern	20
7. Straßenverkehrsunfälle und Verunglückte in Bayern im Oktober 2019 nach Tagen	22
8. Getötete und Verletzte im Straßenverkehr in Bayern nach Altersgruppen und Geschlecht	24
9. Straßenverkehrsunfälle und Verunglückte in Bayern nach Unfalltypen	26

Vorbemerkungen

Rechtsgrundlage der Straßenverkehrsunfallstatistik ist das Gesetz über die Statistik der Straßenverkehrsunfälle (Straßenverkehrsunfallstatistikgesetz – StVUStatG) vom 15. Juni 1990 (BGBl I S. 1078 ff), zuletzt geändert durch Artikel 497 der Verordnung vom 31. August 2015 (BGBl. I S. 1474) sowie der Verordnung zur näheren Bestimmung des schwerwiegenden Unfalls mit Sachschaden im Sinne des Straßenverkehrsunfallstatistikgesetzes vom 21. Dezember 1994 (BGBl I S. 3970), geändert durch Artikel 3 der Verordnung zur Änderung der Anlage zu § 24a des Straßenverkehrsgesetzes und anderer Vorschriften vom 6. Juni 2007 (BGBl I S. 1047). Danach wird über Unfälle, bei denen infolge des Fahrverkehrs auf öffentlichen Wegen und Plätzen Personen getötet oder verletzt oder Sachschäden verursacht worden sind, laufend eine Bundesstatistik geführt. Sie dient dazu, eine aktuelle umfassende und zuverlässige Datenbasis über Struktur und Entwicklung der Straßenverkehrsunfälle zu erstellen.

Auskunftspflicht und Erhebungsumfang

Auskunftspflichtig sind die Polizeidienststellen, deren Beamte den Unfall aufgenommen haben. Entsprechend erfasst die Statistik nur die Unfälle, zu denen die Polizei herangezogen wurde; das sind insbesondere solche mit schweren Folgen.

Unfälle und Verunglückte

Nach der Schwere der Unfallfolgen werden Unfälle mit Personenschaden und Unfälle mit nur Sachschaden unterschieden. Kriterium für die Zuordnung eines Unfalls ist die jeweils schwerste Folge. Entsprechend können bei einem Unfall mit Schwerverletzten neben den Schwerverletzten noch Personen leichtverletzt worden und/oder Sachschaden entstanden sein, es kam jedoch niemand ums Leben.

Unfälle mit Personenschaden sind solche, bei denen Menschen getötet oder (schwer/leicht-) verletzt wurden. Zu den Unfällen mit nur Sachschaden zählen **schwerwiegende Unfälle mit Sachschaden (im engeren Sinne)**, bei denen als Unfallursache ein Straftatbestand oder eine Ordnungswidrigkeit (Bußgeld) im Zusammenhang mit der Teilnahme am Straßenverkehr vorlag und bei denen gleichzeitig mindestens ein Kfz aufgrund eines Unfallschadens von der Unfallstelle abgeschleppt werden musste (nicht fahrbereit). Ebenso zählen hierzu **sonstige Sachschadensunfälle unter dem Einfluss berauschender Mittel** (ein Unfallbeteiligter stand unter Einwirkung von Alkohol oder anderen berauschenden Mitteln und alle beteiligten Kfz waren fahrbereit).

Nur zahlenmäßig erfasst und nach der Ortslage gegliedert (inner-, außerorts, auf Autobahnen) werden alle **übrigen Sachschadensunfälle**.

Dazu zählen alle Sachschadensunfälle

- ohne Straftatbestand oder Ordnungswidrigkeit (Bußgeld), unabhängig davon, ob ein beteiligtes Fahrzeug fahrbereit war oder nicht,
- mit Straftatbestand oder Ordnungswidrigkeit (Bußgeld) und alle Kfz fahrbereit, aber ohne Einwirkung von Alkohol oder anderen berauschenden Mitteln.

Diese Unfälle werden analog den früheren Bagatellunfällen behandelt.

Als **Verunglückte** zählen Personen (auch Mitfahrer), die beim Unfall getötet oder verletzt wurden. Dabei werden nachgewiesen als

- Getötete:
Personen, die innerhalb von 30 Tagen an den Unfallfolgen starben,
- Schwerverletzte:
Personen, die unmittelbar zu stationärer Behandlung in ein Krankenhaus eingeliefert wurden (Verbleib mindestens 24 Stunden),
- Leichtverletzte:
Personen, deren Verletzungen keinen Krankenhausaufenthalt erforderten.

Methodische Hinweise

Die ersten Ergebnisse der Statistik der Straßenverkehrsunfälle stützen sich auf die Verkehrsunfallanzeigen der den Unfall aufnehmenden Polizeibeamten, die dem Landesamt auf Datenträger übermittelt werden.

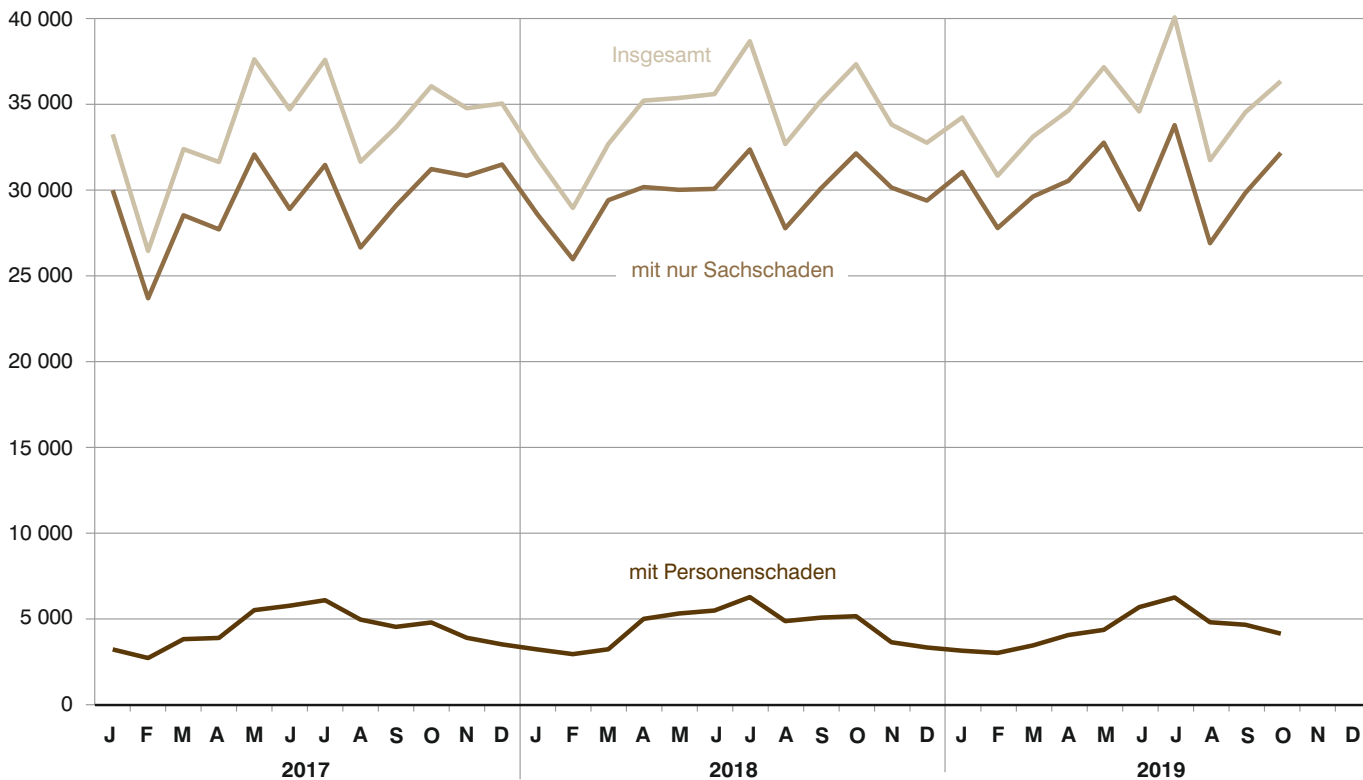
Üblicherweise können nicht alle Unfallanzeigen von der Polizei oder dem Landesamt termingerecht in die Monatsergebnisse eingearbeitet werden, da bei fehlenden oder widersprüchlichen Angaben oft zeitraubende Rückfragen nötig werden.

Die zunächst für einen Berichtsmonat übermittelten Daten werden laufend um solche Nachmeldungen ergänzt. Die Ergebnisse der monatlichen Straßenverkehrsunfallstatistik sind daher als **vorläufig** anzusehen.

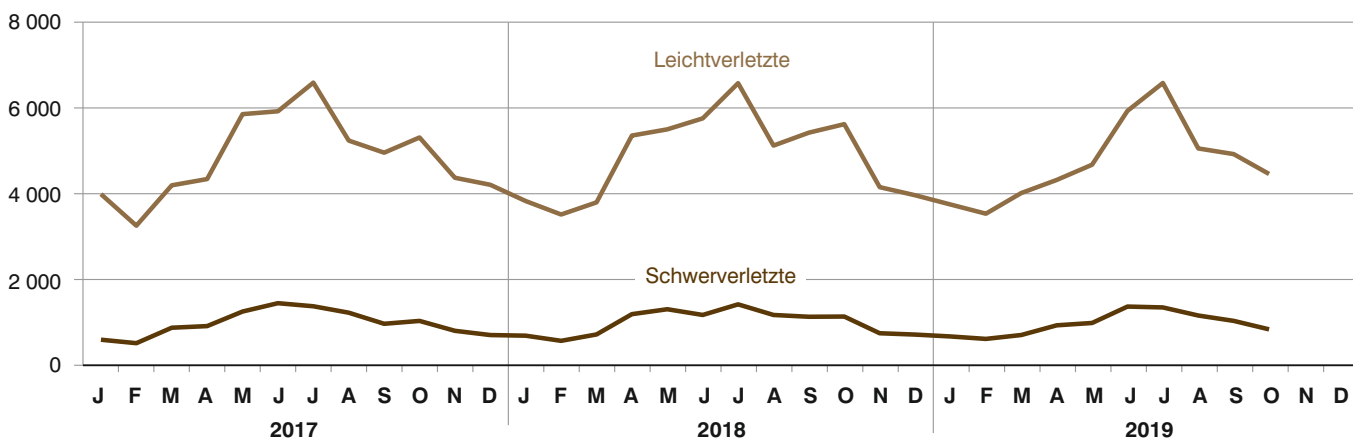
So werden die einzelnen Monatsergebnisse des laufenden Jahres 2019 erst mit Abschluss der Jahresaufbereitung etwa im April des Folgejahres 2020 endgültig.

Abb. 1
Straßenverkehrsunfälle und deren Folgen in Bayern seit Januar 2017

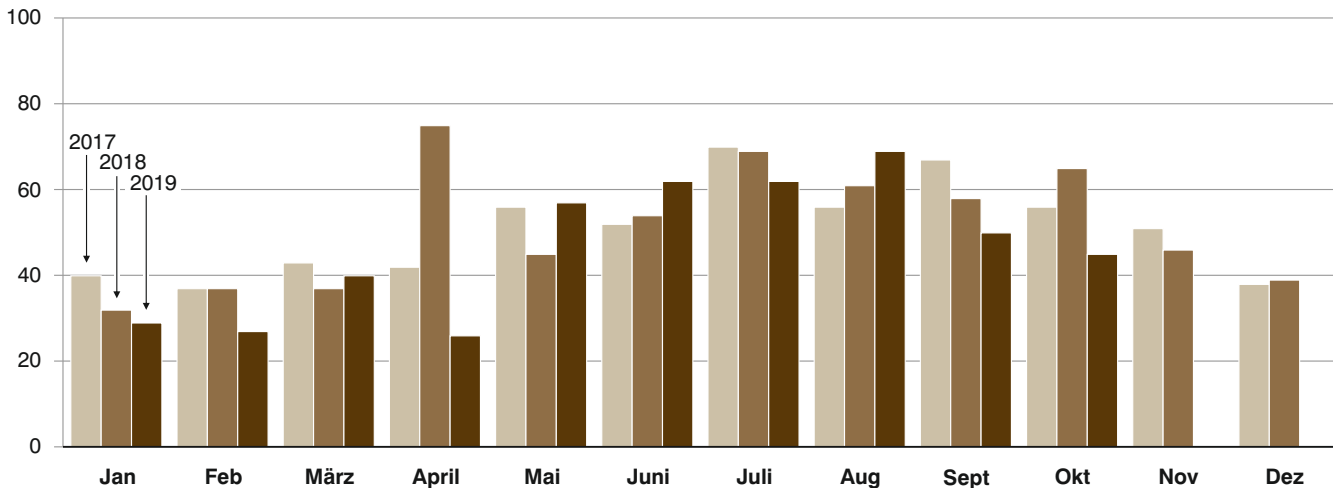
Straßenverkehrsunfälle



Verletzte Personen



Getötete Personen



1. Straßenverkehrsunfälle und Verunglückte in Bayern

Unfälle Verunglückte	Oktober			Januar - Oktober		
	2019	2018	Veränderung 2019 gegenüber 2018	2019	2018	Veränderung 2019 gegenüber 2018
	Anzahl		%	Anzahl		%
Unfälle insgesamt	36 354	37 343	-2,6	347 380	343 647	1,1
davon Unfälle mit Personenschaden	4 174	5 192	-19,6	43 924	46 919	-6,4
Unfälle mit nur Sachschaden	32 180	32 151	0,1	303 456	296 728	2,3
davon schwerwiegende Unfälle mit Sachschaden (im engeren Sinne)	667	727	-8,3	7 035	7 152	-1,6
sonstige Sachschadens- unfälle unter dem Einfluss berauschender Mittel	153	194	-21,1	1 709	1 751	-2,4
übrige Sachschadens- unfälle	31 360	31 230	0,4	294 712	287 825	2,4
Verunglückte insgesamt	5 318	6 800	-21,8	57 133	61 306	-6,8
davon Getötete	45	65	-30,8	467	533	-12,4
Schwerverletzte	822	1 121	-26,7	9 507	10 359	-8,2
Leichtverletzte	4 451	5 614	-20,7	47 159	50 414	-6,5
davon Verunglückte Benutzer von						
Kraftwagen	3 056	3 905	-21,7	32 011	34 552	-7,4
Zweirädern	1 919	2 470	-22,3	21 711	23 238	-6,6
davon Krafträdern m. amtl. Kennz.	508	661	-23,1	5 437	6 074	-10,5
Krafträdern m. Versicherungsk. ...	167	271	-38,4	1 883	2 161	-12,9
Fahrrädern	1 244	1 538	-19,1	14 391	15 003	-4,1
Verunglückte Fußgänger	304	387	-21,4	3 105	3 173	-2,1
Verunglückte andere Verkehrs- teilnehmer	39	38	2,6	306	343	-10,8

2. Straßenverkehrsunfälle und Verunglückte in Bayern nach Monaten

Jahr — Monat	Unfälle				Verunglückte			
	insgesamt	Personen- schaden	davon mit		insgesamt	davon		
			insgesamt	übrige Sachschadens- unfälle		Getötete	Schwer- verletzte	Leicht- verletzte
2018								
Januar	31 852	3 254	28 598	27 515	4 524	32	674	3 818
Februar	28 969	2 982	25 987	24 982	4 095	37	554	3 504
März	32 690	3 265	29 425	28 433	4 527	37	703	3 787
Januar - März	93 511	9 501	84 010	80 930	13 146	106	1 931	11 109
April	35 224	5 036	30 188	29 435	6 600	75	1 177	5 348
Mai	35 379	5 350	30 029	29 144	6 830	45	1 292	5 493
Juni	35 606	5 522	30 084	29 274	6 961	54	1 158	5 749
Januar - Juni	199 720	25 409	174 311	168 783	33 537	280	5 558	27 699
Juli	38 684	6 305	32 379	31 504	8 046	69	1 406	6 571
August	32 697	4 906	27 791	27 060	6 333	61	1 158	5 114
September	35 203	5 107	30 096	29 248	6 590	58	1 116	5 416
Januar - September	306 304	41 727	264 577	256 595	54 506	468	9 238	44 800
Oktober	37 343	5 192	32 151	31 230	6 800	65	1 121	5 614
November	33 833	3 673	30 160	29 226	4 920	46	731	4 143
Dezember	32 772	3 370	29 402	28 297	4 693	39	700	3 954
Januar - Dezember	410 252	53 962	356 290	345 348	70 919	618	11 790	58 511
2019¹⁾								
Januar	34 246	3 180	31 066	29 671	4 423	29	656	3 738
Februar	30 854	3 053	27 801	26 942	4 149	27	599	3 523
März	33 129	3 491	29 638	28 774	4 736	40	690	4 006
Januar - März	98 229	9 724	88 505	85 387	13 308	96	1 945	11 267
April	34 650	4 096	30 554	29 859	5 253	26	916	4 311
Mai	37 172	4 396	32 776	31 879	5 695	57	971	4 667
Juni	34 595	5 720	28 875	28 112	7 341	62	1 354	5 925
Januar - Juni	204 646	23 936	180 710	175 237	31 597	241	5 186	26 170
Juli	40 076	6 282	33 794	32 925	7 972	62	1 334	6 576
August	31 759	4 839	26 920	26 155	6 261	69	1 145	5 047
September	34 545	4 693	29 852	29 035	5 985	50	1 020	4 915
Januar - September	311 026	39 750	271 276	263 352	51 815	422	8 685	42 708
Oktober	36 354	4 174	32 180	31 360	5 318	45	822	4 451
November								
Dezember								
Januar - Dezember								

¹⁾ Vorläufige Ergebnisse (einschließlich Nachmeldungen für den jeweiligen Berichtszeitraum).

3. Straßenverkehrsunfälle und Verunglückte in Bayern im Oktober 2019 nach Kreisen

Gebiet Ortslage	Straßenverkehrsunfälle				Verunglückte			
	insgesamt	mit Personen- schaden	mit schwer- wiegendem Sachschaden ¹⁾	sonstige Unfälle unter dem Einfluss berau- schender Mittel	insgesamt	Getötete	Schwer- verletzte	Leicht- verletzte
Ingolstadt, Stadt	83	67	12	4	74	-	3	71
innerorts	75	60	12	3	62	-	3	59
außerorts ohne Autobahn	7	6	-	1	7	-	-	7
auf Autobahnen	1	1	-	-	5	-	-	5
München, Landeshauptstadt	579	509	47	23	604	1	54	549
innerorts	551	485	43	23	570	1	53	516
außerorts ohne Autobahn	-	-	-	-	-	-	-	-
auf Autobahnen	28	24	4	-	34	-	1	33
Rosenheim, Stadt	34	33	1	-	38	-	1	37
innerorts	33	33	-	-	38	-	1	37
außerorts ohne Autobahn	1	-	1	-	-	-	-	-
auf Autobahnen	-	-	-	-	-	-	-	-
Altötting	45	39	4	2	51	3	8	40
innerorts	22	19	3	-	22	-	4	18
außerorts ohne Autobahn	21	18	1	2	27	3	3	21
auf Autobahnen	2	2	-	-	2	-	1	1
Berchtesgadener Land	59	49	8	2	59	1	22	36
innerorts	36	32	3	1	34	1	14	19
außerorts ohne Autobahn	20	15	4	1	22	-	8	14
auf Autobahnen	3	2	1	-	3	-	-	3
Bad Tölz-Wolfratshausen	68	53	13	2	75	4	16	55
innerorts	37	31	5	1	40	1	5	34
außerorts ohne Autobahn	30	22	7	1	35	3	11	21
auf Autobahnen	1	-	1	-	-	-	-	-
Dachau	83	71	12	-	89	-	10	79
innerorts	46	43	3	-	51	-	7	44
außerorts ohne Autobahn	26	19	7	-	24	-	3	21
auf Autobahnen	11	9	2	-	14	-	-	14
Ebersberg	39	31	8	-	38	2	12	24
innerorts	14	12	2	-	13	1	3	9
außerorts ohne Autobahn	17	16	1	-	21	-	9	12
auf Autobahnen	8	3	5	-	4	1	-	3
Eichstätt	50	34	15	1	49	-	3	46
innerorts	18	11	6	1	16	-	-	16
außerorts ohne Autobahn	22	18	4	-	26	-	2	24
auf Autobahnen	10	5	5	-	7	-	1	6
Erding	42	36	5	1	50	-	3	47
innerorts	19	19	-	-	23	-	1	22
außerorts ohne Autobahn	19	15	3	1	24	-	2	22
auf Autobahnen	4	2	2	-	3	-	-	3
Freising	69	55	14	-	75	-	9	66
innerorts	42	33	9	-	37	-	2	35
außerorts ohne Autobahn	17	14	3	-	19	-	1	18
auf Autobahnen	10	8	2	-	19	-	6	13
Fürstenfeldbruck	51	46	4	1	53	-	15	38
innerorts	38	36	1	1	39	-	11	28
außerorts ohne Autobahn	11	8	3	-	12	-	4	8
auf Autobahnen	2	2	-	-	2	-	-	2
Garmisch-Partenkirchen	27	25	2	-	35	1	13	21
innerorts	15	15	-	-	19	-	3	16
außerorts ohne Autobahn	10	10	-	-	16	1	10	5
auf Autobahnen	2	-	2	-	-	-	-	-
Landsberg am Lech	61	51	10	-	61	1	12	48
innerorts	24	22	2	-	23	1	1	21
außerorts ohne Autobahn	32	27	5	-	35	-	11	24
auf Autobahnen	5	2	3	-	3	-	-	3
Miesbach	47	39	8	-	53	2	12	39
innerorts	22	20	2	-	26	-	8	18
außerorts ohne Autobahn	16	12	4	-	17	1	4	12
auf Autobahnen	9	7	2	-	10	1	-	9
Mühldorf a.Inn	45	37	7	1	45	1	7	37
innerorts	21	18	2	1	22	-	3	19
außerorts ohne Autobahn	22	18	4	-	22	1	3	18
auf Autobahnen	2	1	1	-	1	-	1	-
München	113	98	9	6	115	-	16	99
innerorts	67	57	5	5	62	-	7	55
außerorts ohne Autobahn	31	27	3	1	36	-	7	29
auf Autobahnen	15	14	1	-	17	-	2	15
Neuburg-Schrobenhausen	34	26	6	2	30	-	6	24
innerorts	19	16	2	1	17	-	1	16
außerorts ohne Autobahn	15	10	4	1	13	-	5	8
auf Autobahnen	-	-	-	-	-	-	-	-

¹⁾ Schwerwiegender Unfall mit Sachschaden (im engeren Sinne).

Noch: 3. Straßenverkehrsunfälle und Verunglückte in Bayern im Oktober 2019 nach Kreisen

Gebiet Ortslage	Straßenverkehrsunfälle				Verunglückte			
	insgesamt	mit Personen- schaden	mit schwer- wiegendem Sachschaden ¹⁾	sonstige Unfälle unter dem Einfluss berau- schender Mittel	insgesamt	Getötete	Schwer- verletzte	Leicht- verletzte
Pfaffenhofen a.d.Ilm	74	62	8	4	87	1	12	74
innerorts	23	20	2	1	20	-	1	19
außerorts ohne Autobahn	36	31	3	2	46	-	7	39
auf Autobahnen	15	11	3	1	21	1	4	16
Rosenheim	87	75	9	3	95	2	10	83
innerorts	46	40	5	1	46	1	3	42
außerorts ohne Autobahn	38	33	3	2	47	1	6	40
auf Autobahnen	3	2	1	-	2	-	1	1
Starnberg	49	38	8	3	42	-	8	34
innerorts	31	26	3	2	27	-	6	21
außerorts ohne Autobahn	14	10	3	1	10	-	2	8
auf Autobahnen	4	2	2	-	5	-	-	5
Traunstein	81	71	10	-	102	3	27	72
innerorts	35	31	4	-	39	-	5	34
außerorts ohne Autobahn	42	38	4	-	58	3	20	35
auf Autobahnen	4	2	2	-	5	-	2	3
Weilheim-Schongau	50	43	6	1	64	1	12	51
innerorts	29	25	3	1	32	-	3	29
außerorts ohne Autobahn	21	18	3	-	32	1	9	22
auf Autobahnen	-	-	-	-	-	-	-	-
Reg.-Bez. Oberbayern	1 870	1 588	226	56	1 984	23	291	1 670
innerorts	1 263	1 104	117	42	1 278	6	145	1 127
außerorts ohne Autobahn	468	385	70	13	549	14	127	408
auf Autobahnen	139	99	39	1	157	3	19	135
Landshut, Stadt	36	34	1	1	39	-	6	33
innerorts	32	30	1	1	33	-	3	30
außerorts ohne Autobahn	4	4	-	-	6	-	3	3
auf Autobahnen	-	-	-	-	-	-	-	-
Passau, Stadt	23	17	4	2	22	-	-	22
innerorts	17	13	2	2	16	-	-	16
außerorts ohne Autobahn	6	4	2	-	6	-	-	6
auf Autobahnen	-	-	-	-	-	-	-	-
Straubing, Stadt	21	21	-	-	23	-	6	17
innerorts	18	18	-	-	19	-	4	15
außerorts ohne Autobahn	3	3	-	-	4	-	2	2
auf Autobahnen	-	-	-	-	-	-	-	-
Deggendorf	56	49	7	-	79	-	10	69
innerorts	29	27	2	-	43	-	2	41
außerorts ohne Autobahn	19	16	3	-	28	-	7	21
auf Autobahnen	8	6	2	-	8	-	1	7
Freyung-Grafenau	27	22	4	1	36	1	5	30
innerorts	9	7	1	1	10	-	1	9
außerorts ohne Autobahn	18	15	3	-	26	1	4	21
auf Autobahnen	-	-	-	-	-	-	-	-
Kelheim	43	36	5	2	46	-	8	38
innerorts	18	16	1	1	18	-	1	17
außerorts ohne Autobahn	17	14	3	-	19	-	6	13
auf Autobahnen	8	6	1	1	9	-	1	8
Landshut	54	45	9	-	58	-	11	47
innerorts	18	16	2	-	19	-	3	16
außerorts ohne Autobahn	31	26	5	-	32	-	8	24
auf Autobahnen	5	3	2	-	7	-	-	7
Passau	67	57	8	2	81	1	19	61
innerorts	26	22	2	2	28	-	6	22
außerorts ohne Autobahn	37	32	5	-	48	1	13	34
auf Autobahnen	4	3	1	-	5	-	-	5
Regen	29	27	2	-	34	1	5	28
innerorts	6	6	-	-	7	-	1	6
außerorts ohne Autobahn	23	21	2	-	27	1	4	22
auf Autobahnen	-	-	-	-	-	-	-	-
Rottal-Inn	40	33	5	2	39	-	9	30
innerorts	17	12	3	2	12	-	1	11
außerorts ohne Autobahn	23	21	2	-	27	-	8	19
auf Autobahnen	-	-	-	-	-	-	-	-
Straubing-Bogen	43	42	-	1	58	2	7	49
innerorts	13	12	-	1	15	-	3	12
außerorts ohne Autobahn	28	28	-	-	39	1	3	35
auf Autobahnen	2	2	-	-	4	1	1	2
Dingolfing-Landau	39	36	3	-	73	1	13	59
innerorts	13	11	2	-	14	-	2	12
außerorts ohne Autobahn	20	19	1	-	36	1	7	28
auf Autobahnen	6	6	-	-	23	-	4	19

¹⁾ Schwerwiegender Unfall mit Sachschaden (im engeren Sinne).

Noch: 3. Straßenverkehrsunfälle und Verunglückte in Bayern im Oktober 2019 nach Kreisen

Gebiet Ortslage	Straßenverkehrsunfälle				Verunglückte			
	insgesamt	mit Personen- schaden	mit schwer- wiegendem Sachschaden ¹⁾	sonstige Unfälle unter dem Einfluss berau- schender Mittel	insgesamt	Getötete	Schwer- verletzte	Leicht- verletzte
Reg.-Bez. Niederbayern	478	419	48	11	588	6	99	483
innerorts	216	190	16	10	234	-	27	207
außerorts ohne Autobahn	229	203	26	-	298	5	65	228
auf Autobahnen	33	26	6	1	56	1	7	48
Amberg, Stadt	19	16	1	2	19	-	3	16
innerorts	14	12	1	1	13	-	1	12
außerorts ohne Autobahn	5	4	-	1	6	-	2	4
auf Autobahnen	-	-	-	-	-	-	-	-
Regensburg, Stadt	72	62	10	-	74	-	8	66
innerorts	65	57	8	-	67	-	6	61
außerorts ohne Autobahn	2	1	1	-	1	-	1	-
auf Autobahnen	5	4	1	-	6	-	1	5
Weiden i.d.Opf., Stadt	19	18	1	-	20	1	1	18
innerorts	13	12	1	-	13	1	1	11
außerorts ohne Autobahn	6	6	-	-	7	-	-	7
auf Autobahnen	-	-	-	-	-	-	-	-
Amberg-Sulzbach	37	30	6	1	38	1	7	30
innerorts	17	15	2	-	16	-	3	13
außerorts ohne Autobahn	17	13	3	1	20	1	2	17
auf Autobahnen	3	2	1	-	2	-	2	-
Cham	50	39	11	-	59	-	9	50
innerorts	20	16	4	-	18	-	1	17
außerorts ohne Autobahn	30	23	7	-	41	-	8	33
auf Autobahnen	-	-	-	-	-	-	-	-
Neumarkt i.d.Opf.	59	50	8	1	63	-	7	56
innerorts	24	22	2	-	24	-	3	21
außerorts ohne Autobahn	23	20	3	-	26	-	2	24
auf Autobahnen	12	8	3	1	13	-	2	11
Neustadt a.d.Waldnaab	22	19	2	1	29	-	6	23
innerorts	8	6	1	1	7	-	1	6
außerorts ohne Autobahn	13	12	1	-	18	-	2	16
auf Autobahnen	1	1	-	-	4	-	3	1
Regensburg	43	35	7	1	52	-	4	48
innerorts	15	14	-	1	20	-	-	20
außerorts ohne Autobahn	20	17	3	-	26	-	3	23
auf Autobahnen	8	4	4	-	6	-	1	5
Schwandorf	46	41	4	1	54	-	10	44
innerorts	15	14	1	-	16	-	3	13
außerorts ohne Autobahn	19	19	-	-	26	-	4	22
auf Autobahnen	12	8	3	1	12	-	3	9
Tirschenreuth	17	14	3	-	16	-	9	7
innerorts	6	5	1	-	6	-	2	4
außerorts ohne Autobahn	11	9	2	-	10	-	7	3
auf Autobahnen	-	-	-	-	-	-	-	-
Reg.-Bez. Oberpfalz	384	324	53	7	424	2	64	358
innerorts	197	173	21	3	200	1	21	178
außerorts ohne Autobahn	146	124	20	2	181	1	31	149
auf Autobahnen	41	27	12	2	43	-	12	31
Bamberg, Stadt	31	25	5	1	31	-	3	28
innerorts	29	23	5	1	28	-	3	25
außerorts ohne Autobahn	1	1	-	-	1	-	-	1
auf Autobahnen	1	1	-	-	2	-	-	2
Bayreuth, Stadt	30	21	5	4	30	-	2	28
innerorts	28	21	5	2	30	-	2	28
außerorts ohne Autobahn	2	-	-	2	-	-	-	-
auf Autobahnen	-	-	-	-	-	-	-	-
Coburg, Stadt	13	9	4	-	12	-	2	10
innerorts	11	8	3	-	10	-	2	8
außerorts ohne Autobahn	2	1	1	-	2	-	-	2
auf Autobahnen	-	-	-	-	-	-	-	-
Hof, Stadt	23	19	3	1	22	-	1	21
innerorts	20	16	3	1	19	-	1	18
außerorts ohne Autobahn	3	3	-	-	3	-	-	3
auf Autobahnen	-	-	-	-	-	-	-	-
Bamberg	62	45	13	4	59	1	14	44
innerorts	28	21	4	3	26	-	4	22
außerorts ohne Autobahn	27	20	6	1	27	1	8	18
auf Autobahnen	7	4	3	-	6	-	2	4
Bayreuth	40	30	5	5	44	1	10	33
innerorts	11	7	-	4	8	-	-	8
außerorts ohne Autobahn	22	19	2	1	28	1	10	17
auf Autobahnen	7	4	3	-	8	-	-	8

¹⁾ Schwerwiegender Unfall mit Sachschaden (im engeren Sinne).

Noch: 3. Straßenverkehrsunfälle und Verunglückte in Bayern im Oktober 2019 nach Kreisen

Gebiet Ortslage	Straßenverkehrsunfälle				Verunglückte			
	insgesamt	mit Personen- schaden	mit schwer- wiegendem Sachschaden ¹⁾	sonstige Unfälle unter dem Einfluss berau- schender Mittel	insgesamt	Getötete	Schwer- verletzte	Leicht- verletzte
Coburg	30	24	6	-	32	1	13	18
innerorts	14	13	1	-	14	1	5	8
außerorts ohne Autobahn	12	8	4	-	15	-	7	8
auf Autobahnen	4	3	1	-	3	-	1	2
Forchheim	58	45	10	3	56	-	17	39
innerorts	27	20	5	2	22	-	4	18
außerorts ohne Autobahn	24	20	3	1	29	-	12	17
auf Autobahnen	7	5	2	-	5	-	1	4
Hof	36	27	8	1	50	1	10	39
innerorts	11	8	2	1	13	-	1	12
außerorts ohne Autobahn	16	14	2	-	21	1	8	12
auf Autobahnen	9	5	4	-	16	-	1	15
Kronach	20	17	2	1	20	-	3	17
innerorts	14	12	1	1	14	-	-	14
außerorts ohne Autobahn	6	5	1	-	6	-	3	3
auf Autobahnen	-	-	-	-	-	-	-	-
Kulmbach	24	18	5	1	21	-	5	16
innerorts	13	9	3	1	12	-	2	10
außerorts ohne Autobahn	4	4	-	-	4	-	1	3
auf Autobahnen	7	5	2	-	5	-	2	3
Lichtenfels	24	20	2	2	23	-	5	18
innerorts	14	11	2	1	11	-	2	9
außerorts ohne Autobahn	10	9	-	1	12	-	3	9
auf Autobahnen	-	-	-	-	-	-	-	-
Wunsiedel i.Fichtelgebirge	28	21	7	-	29	1	5	23
innerorts	12	9	3	-	9	-	1	8
außerorts ohne Autobahn	6	5	1	-	11	1	3	7
auf Autobahnen	10	7	3	-	9	-	1	8
Reg.-Bez. Oberfranken	419	321	75	23	429	5	90	334
innerorts	232	178	37	17	216	1	27	188
außerorts ohne Autobahn	135	109	20	6	159	4	55	100
auf Autobahnen	52	34	18	-	54	-	8	46
Ansbach, Stadt	27	21	2	4	32	-	2	30
innerorts	19	14	1	4	19	-	2	17
außerorts ohne Autobahn	5	4	1	-	6	-	-	6
auf Autobahnen	3	3	-	-	7	-	-	7
Erlangen, Stadt	71	62	8	1	75	-	7	68
innerorts	53	49	3	1	55	-	6	49
außerorts ohne Autobahn	4	2	2	-	4	-	-	4
auf Autobahnen	14	11	3	-	16	-	1	15
Fürth, Stadt	25	20	4	1	21	-	6	15
innerorts	25	20	4	1	21	-	6	15
außerorts ohne Autobahn	-	-	-	-	-	-	-	-
auf Autobahnen	-	-	-	-	-	-	-	-
Nürnberg, Stadt	197	188	9	-	220	-	17	203
innerorts	188	181	7	-	213	-	17	196
außerorts ohne Autobahn	6	5	1	-	5	-	-	5
auf Autobahnen	3	2	1	-	2	-	-	2
Schwabach, Stadt	13	13	-	-	16	-	3	13
innerorts	12	12	-	-	14	-	3	11
außerorts ohne Autobahn	-	-	-	-	-	-	-	-
auf Autobahnen	1	1	-	-	2	-	-	2
Ansbach	65	55	9	1	70	1	10	59
innerorts	22	22	-	-	23	1	2	20
außerorts ohne Autobahn	31	26	5	-	38	-	6	32
auf Autobahnen	12	7	4	1	9	-	2	7
Erlangen-Höchstadt	40	27	12	1	47	2	12	33
innerorts	13	10	2	1	12	-	2	10
außerorts ohne Autobahn	15	11	4	-	25	1	8	16
auf Autobahnen	12	6	6	-	10	1	2	7
Fürth	41	34	4	3	37	-	5	32
innerorts	28	23	2	3	25	-	3	22
außerorts ohne Autobahn	13	11	2	-	12	-	2	10
auf Autobahnen	-	-	-	-	-	-	-	-
Nürnberger Land	62	45	12	5	55	-	5	50
innerorts	33	26	2	5	31	-	3	28
außerorts ohne Autobahn	12	8	4	-	9	-	1	8
auf Autobahnen	17	11	6	-	15	-	1	14
Neustadt a.d.A.-Bad Windsheim	38	31	6	1	37	-	3	34
innerorts	15	10	4	1	12	-	1	11
außerorts ohne Autobahn	22	21	1	-	25	-	2	23
auf Autobahnen	1	-	1	-	-	-	-	-

¹⁾ Schwerwiegender Unfall mit Sachschaden (im engeren Sinne).

Noch: 3. Straßenverkehrsunfälle und Verunglückte in Bayern im Oktober 2019 nach Kreisen

Gebiet Ortslage	Straßenverkehrsunfälle				Verunglückte			
	insgesamt	mit Personen- schaden	mit schwer- wiegendem Sachschaden ¹⁾	sonstige Unfälle unter dem Einfluss berau- schender Mittel	insgesamt	Getötete	Schwer- verletzte	Leicht- verletzte
Roth	41	33	6	2	42	-	6	36
innerorts	13	9	3	1	10	-	2	8
außerorts ohne Autobahn	18	15	3	-	22	-	2	20
auf Autobahnen	10	9	-	1	10	-	2	8
Weißenburg-Gunzenhausen	27	23	3	1	34	-	5	29
innerorts	12	10	1	1	12	-	-	12
außerorts ohne Autobahn	15	13	2	-	22	-	5	17
auf Autobahnen	-	-	-	-	-	-	-	-
Reg.-Bez. Mittelfranken	647	552	75	20	686	3	81	602
innerorts	433	386	29	18	447	1	47	399
außerorts ohne Autobahn	141	116	25	-	168	1	26	141
auf Autobahnen	73	50	21	2	71	1	8	62
Aschaffenburg, Stadt	31	26	5	-	36	-	7	29
innerorts	26	22	4	-	29	-	4	25
außerorts ohne Autobahn	5	4	1	-	7	-	3	4
auf Autobahnen	-	-	-	-	-	-	-	-
Schweinfurt, Stadt	29	24	3	2	32	-	2	30
innerorts	26	22	2	2	29	-	-	29
außerorts ohne Autobahn	1	1	-	-	1	-	-	1
auf Autobahnen	2	1	1	-	2	-	2	-
Würzburg, Stadt	38	30	8	-	40	-	5	35
innerorts	30	25	5	-	27	-	5	22
außerorts ohne Autobahn	4	2	2	-	5	-	-	5
auf Autobahnen	4	3	1	-	8	-	-	8
Aschaffenburg	59	47	11	1	57	1	14	42
innerorts	25	22	2	1	24	-	8	16
außerorts ohne Autobahn	21	16	5	-	23	1	4	18
auf Autobahnen	13	9	4	-	10	-	2	8
Bad Kissingen	56	34	19	3	39	-	13	26
innerorts	25	19	4	2	20	-	6	14
außerorts ohne Autobahn	17	11	6	-	15	-	5	10
auf Autobahnen	14	4	9	1	4	-	2	2
Rhön-Grabfeld	33	25	7	1	33	-	11	22
innerorts	15	11	3	1	13	-	1	12
außerorts ohne Autobahn	17	13	4	-	19	-	10	9
auf Autobahnen	1	1	-	-	1	-	-	1
Haßberge	28	17	8	3	21	-	7	14
innerorts	7	2	3	2	2	-	1	1
außerorts ohne Autobahn	16	11	4	1	13	-	5	8
auf Autobahnen	5	4	1	-	6	-	1	5
Kitzingen	40	34	6	-	39	-	6	33
innerorts	26	23	3	-	26	-	5	21
außerorts ohne Autobahn	11	10	1	-	12	-	1	11
auf Autobahnen	3	1	2	-	1	-	-	1
Miltenberg	40	32	6	2	40	-	7	33
innerorts	25	19	4	2	23	-	2	21
außerorts ohne Autobahn	15	13	2	-	17	-	5	12
auf Autobahnen	-	-	-	-	-	-	-	-
Main-Spessart	42	29	12	1	35	2	6	27
innerorts	11	8	3	-	10	2	-	8
außerorts ohne Autobahn	28	18	9	1	22	-	6	16
auf Autobahnen	3	3	-	-	3	-	-	3
Schweinfurt	29	18	9	2	19	-	8	11
innerorts	11	8	2	1	8	-	4	4
außerorts ohne Autobahn	12	7	4	1	8	-	3	5
auf Autobahnen	6	3	3	-	3	-	1	2
Würzburg	25	14	11	-	16	-	2	14
innerorts	7	5	2	-	5	-	-	5
außerorts ohne Autobahn	9	5	4	-	6	-	2	4
auf Autobahnen	9	4	5	-	5	-	-	5
Reg.-Bez. Unterfranken	450	330	105	15	407	3	88	316
innerorts	234	186	37	11	216	2	36	178
außerorts ohne Autobahn	156	111	42	3	148	1	44	103
auf Autobahnen	60	33	26	1	43	-	8	35
Augsburg, Stadt	142	128	9	5	151	1	11	139
innerorts	136	122	9	5	145	1	10	134
außerorts ohne Autobahn	3	3	-	-	3	-	-	3
auf Autobahnen	3	3	-	-	3	-	1	2
Kaufbeuren, Stadt	19	17	1	1	23	-	2	21
innerorts	13	12	-	1	17	-	2	15
außerorts ohne Autobahn	6	5	1	-	6	-	-	6
auf Autobahnen	-	-	-	-	-	-	-	-

¹⁾ Schwerwiegender Unfall mit Sachschaden (im engeren Sinne).

Noch: 3. Straßenverkehrsunfälle und Verunglückte in Bayern im Oktober 2019 nach Kreisen

Gebiet Ortslage	Straßenverkehrsunfälle				Verunglückte			
	insgesamt	mit Personen- schaden	mit schwer- wiegendem Sachschaden ¹⁾	sonstige Unfälle unter dem Einfluss berau- schender Mittel	insgesamt	Getötete	Schwer- verletzte	Leicht- verletzte
Kempton (Allgäu), Stadt	26	25	1	-	29	-	5	24
innerorts	25	24	1	-	28	-	5	23
außerorts ohne Autobahn	-	-	-	-	-	-	-	-
auf Autobahnen	1	1	-	-	1	-	-	1
Memmingen, Stadt	17	11	5	1	15	-	2	13
innerorts	15	10	4	1	12	-	1	11
außerorts ohne Autobahn	1	1	-	-	3	-	1	2
auf Autobahnen	1	-	1	-	-	-	-	-
Aichach-Friedberg	47	41	6	-	51	-	5	46
innerorts	14	13	1	-	16	-	1	15
außerorts ohne Autobahn	23	20	3	-	24	-	3	21
auf Autobahnen	10	8	2	-	11	-	1	10
Augsburg	79	68	7	4	92	2	9	81
innerorts	39	36	1	2	39	-	5	34
außerorts ohne Autobahn	37	31	4	2	50	2	4	44
auf Autobahnen	3	1	2	-	3	-	-	3
Dillingen a.d.Donau	38	31	6	1	40	-	12	28
innerorts	19	15	3	1	20	-	5	15
außerorts ohne Autobahn	19	16	3	-	20	-	7	13
auf Autobahnen	-	-	-	-	-	-	-	-
Günzburg	37	26	10	1	30	-	5	25
innerorts	25	18	6	1	20	-	2	18
außerorts ohne Autobahn	8	7	1	-	9	-	2	7
auf Autobahnen	4	1	3	-	1	-	1	-
Neu-Ulm	76	64	8	4	78	-	7	71
innerorts	50	45	2	3	52	-	5	47
außerorts ohne Autobahn	14	12	2	-	17	-	2	15
auf Autobahnen	12	7	4	1	9	-	-	9
Lindau (Bodensee)	24	20	3	1	26	-	6	20
innerorts	15	11	3	1	14	-	2	12
außerorts ohne Autobahn	9	9	-	-	12	-	4	8
auf Autobahnen	-	-	-	-	-	-	-	-
Ostallgäu	64	55	8	1	70	-	13	57
innerorts	32	30	2	-	32	-	7	25
außerorts ohne Autobahn	29	22	6	1	31	-	6	25
auf Autobahnen	3	3	-	-	7	-	-	7
Unterallgäu	55	45	9	1	58	-	12	46
innerorts	22	17	4	1	17	-	5	12
außerorts ohne Autobahn	20	18	2	-	29	-	5	24
auf Autobahnen	13	10	3	-	12	-	2	10
Donau-Ries	57	55	2	-	71	-	10	61
innerorts	28	27	1	-	31	-	4	27
außerorts ohne Autobahn	29	28	1	-	40	-	6	34
auf Autobahnen	-	-	-	-	-	-	-	-
Oberallgäu	65	54	10	1	66	-	10	56
innerorts	30	25	5	-	26	-	4	22
außerorts ohne Autobahn	32	28	3	1	39	-	6	33
auf Autobahnen	3	1	2	-	1	-	-	1
Reg.-Bez. Schwaben	746	640	85	21	800	3	109	688
innerorts	463	405	42	16	469	1	58	410
außerorts ohne Autobahn	230	200	26	4	283	2	46	235
auf Autobahnen	53	35	17	1	48	-	5	43
Bayern	4 994	4 174	667	153	5 318	45	822	4 451
innerorts	3 038	2 622	299	117	3 060	12	361	2 687
außerorts ohne Autobahn	1 505	1 248	229	28	1 786	28	394	1 364
auf Autobahnen	451	304	139	8	472	5	67	400
Kreisfreie Städte	1 618	1 416	149	53	1 698	3	159	1 536
Landkreise	3 376	2 758	518	100	3 620	42	663	2 915

¹⁾ Schwerwiegender Unfall mit Sachschaden (im engeren Sinne).

4. Straßenverkehrsunfälle und Verunglückte in Bayern nach Straßenarten

Straßenart — Ortslage	2019				2018				Zu- bzw. Abnahme (-)			
	Unfälle mit Personen- schaden	Verunglückte			Unfälle mit Personen- schaden	Verunglückte			Unfälle mit Personen- schaden	Getötete	Schwer- verletzte	Leicht- verletzte
		Getötete	Schwer- verletzte	Leicht- verletzte		Getötete	Schwer- verletzte	Leicht- verletzte				
Anzahl								%				
Oktober												
Autobahnen	304	5	67	400	349	5	94	478	-12,9	-	-28,7	-16,3
Bundesstraßen	672	13	153	784	794	19	175	963	-15,4	-31,6	-12,6	-18,6
innerorts	329	-	42	376	360	4	46	416	-8,6	X	-8,7	-9,6
außerorts	343	13	111	408	434	15	129	547	-21,0	-13,3	-14,0	-25,4
Landesstraßen	847	10	200	941	1 092	20	275	1 233	-22,4	-50,0	-27,3	-23,7
innerorts	386	2	53	414	508	5	82	543	-24,0	X	-35,4	-23,8
außerorts	461	8	147	527	584	15	193	690	-21,1	X	-23,8	-23,6
Kreisstraßen	469	8	122	468	618	4	174	640	-24,1	X	-29,9	-26,9
innerorts	168	1	21	176	266	2	39	274	-36,8	X	-46,2	-35,8
außerorts	301	7	101	292	352	2	135	366	-14,5	X	-25,2	-20,2
Andere Straßen	1 882	9	280	1 858	2 339	17	403	2 300	-19,5	X	-30,5	-19,2
innerorts	1 739	9	245	1 721	2 150	13	340	2 129	-19,1	X	-27,9	-19,2
außerorts	143	-	35	137	189	4	63	171	-24,3	X	-44,4	-19,9
Insgesamt	4 174	45	822	4 451	5 192	65	1 121	5 614	-19,6	-30,8	-26,7	-20,7
innerorts	2 622	12	361	2 687	3 284	24	507	3 362	-20,2	-50,0	-28,8	-20,1
außerorts	1 552	33	461	1 764	1 908	41	614	2 252	-18,7	-19,5	-24,9	-21,7
Januar - Oktober												
Autobahnen	3 203	67	785	4 403	3 337	75	796	4 665	-4,0	-10,7	-1,4	-5,6
Bundesstraßen	6 674	106	1 620	8 026	7 088	128	1 682	8 511	-5,8	-17,2	-3,7	-5,7
innerorts	2 994	15	423	3 408	3 188	23	432	3 722	-6,1	-34,8	-2,1	-8,4
außerorts	3 680	91	1 197	4 618	3 900	105	1 250	4 789	-5,6	-13,3	-4,2	-3,6
Landesstraßen	8 707	116	2 217	9 615	9 436	127	2 482	10 529	-7,7	-8,7	-10,7	-8,7
innerorts	3 899	22	648	4 272	4 282	23	722	4 663	-8,9	-4,3	-10,2	-8,4
außerorts	4 808	94	1 569	5 343	5 154	104	1 760	5 866	-6,7	-9,6	-10,9	-8,9
Kreisstraßen	5 031	77	1 366	5 076	5 293	96	1 589	5 313	-4,9	-19,8	-14,0	-4,5
innerorts	1 971	10	387	1 982	1 970	12	410	1 970	0,1	-16,7	-5,6	0,6
außerorts	3 060	67	979	3 094	3 323	84	1 179	3 343	-7,9	-20,2	-17,0	-7,4
Andere Straßen	20 309	101	3 519	20 039	21 765	107	3 810	21 396	-6,7	-5,6	-7,6	-6,3
innerorts	18 552	76	2 950	18 518	19 764	67	3 076	19 711	-6,1	13,4	-4,1	-6,1
außerorts	1 757	25	569	1 521	2 001	40	734	1 685	-12,2	-37,5	-22,5	-9,7
Insgesamt	43 924	467	9 507	47 159	46 919	533	10 359	50 414	-6,4	-12,4	-8,2	-6,5
innerorts	27 416	123	4 408	28 180	29 204	125	4 640	30 066	-6,1	-1,6	-5,0	-6,3
außerorts	16 508	344	5 099	18 979	17 715	408	5 719	20 348	-6,8	-15,7	-10,8	-6,7

5. Verunglückte im Straßenverkehr in Bayern nach

Art der Verkehrsbeteiligung Ortslage	Getötete						Schwerverletzte					
	Oktober		Zu- bzw. Abnah- me (-)	Januar - Oktober		Zu- bzw. Abnah- me (-)	Oktober		Zu- bzw. Abnah- me (-)	Januar - Oktober		Zu- bzw. Abnah- me (-)
	2019	2018		2019	2018		2019	2018		2019	2018	
	Anzahl		%	Anzahl		%	Anzahl		%	Anzahl		%
Fahrer und Mitfahrer von												
Krafträdern mit Versicherungs-												
kennzeichen	3	2	X	11	22	-50,0	24	53	-54,7	318	398	-20,1
innerorts	1	2	X	2	10	X	21	41	-48,8	231	275	-16,0
außerorts	2	-	X	9	12	X	3	12	X	87	123	-29,3
davon												
Mofas, Kleinkrafträdern	3	2	X	10	19	-47,4	21	52	-59,6	306	385	-20,5
innerorts	1	2	X	1	9	X	18	41	-56,1	220	267	-17,6
außerorts	2	-	X	9	10	X	3	11	X	86	118	-27,1
S-Pedelecs	-	-	-	1	1	-	1	-	X	6	5	X
innerorts	-	-	-	1	1	-	1	-	X	5	4	X
außerorts	-	-	-	-	-	-	-	-	-	1	1	-
drei- und leichten												
vierrädigen Kfz	-	-	-	-	2	X	2	1	X	6	8	X
innerorts	-	-	-	-	-	-	2	-	X	6	4	X
außerorts	-	-	-	-	2	X	-	1	X	-	4	X
Krafträdern mit amtlichem												
Kennzeichen	10	15	-33,3	101	129	-21,7	162	214	-24,3	1 792	2 047	-12,5
innerorts	-	4	X	19	18	5,6	50	71	-29,6	590	692	-14,7
außerorts	10	11	-9,1	82	111	-26,1	112	143	-21,7	1 202	1 355	-11,3
davon												
zweirädigen Kraft-												
fahrzeugen	10	14	-28,6	97	125	-22,4	157	212	-25,9	1 754	2 024	-13,3
innerorts	-	4	X	17	18	-5,6	47	69	-31,9	569	682	-16,6
außerorts	10	10	-	80	107	-25,2	110	143	-23,1	1 185	1 342	-11,7
drei- und schweren												
vierrädigen Kfz	-	1	X	4	4	-	5	2	X	38	23	65,2
innerorts	-	-	-	2	-	X	3	2	X	21	10	X
außerorts	-	1	X	2	4	X	2	-	X	17	13	30,8
Personenkraftwagen	17	29	-41,4	204	221	-7,7	324	453	-28,5	3 565	3 962	-10,0
innerorts	3	6	X	18	21	-14,3	44	81	-45,7	725	771	-6,0
außerorts	14	23	-39,1	186	200	-7,0	280	372	-24,7	2 840	3 191	-11,0
darunter												
im Alter von 18 bis unter												
25 Jahren	4	5	X	45	35	28,6	60	104	-42,3	714	820	-12,9
innerorts	1	1	-	2	2	-	7	18	X	130	160	-18,8
außerorts	3	4	X	43	33	30,3	53	86	-38,4	584	660	-11,5
Wohnmobilen	-	-	-	1	-	X	3	2	X	20	5	X
innerorts	-	-	-	-	-	-	-	-	-	1	-	X
außerorts	-	-	-	1	-	X	3	2	X	19	5	X
Bussen	-	-	-	2	2	-	2	6	X	39	51	-23,5
innerorts	-	-	-	1	1	-	2	5	X	30	37	-18,9
außerorts	-	-	-	1	1	-	-	1	X	9	14	X
Güterkraftfahrzeuge	3	3	-	19	29	-34,5	16	19	-15,8	187	226	-17,3
innerorts	-	-	-	2	1	X	-	1	X	17	28	-39,3
außerorts	3	3	-	17	28	-39,3	16	18	-11,1	170	198	-14,1
dar. Liefer- und Lastkraftwagen												
mit zul. Gesamtgewicht bis												
einschl. 3 500 kg ¹⁾	-	2	X	6	13	X	10	12	-16,7	96	104	-7,7
innerorts	-	-	-	1	1	-	-	-	-	10	9	X
außerorts	-	2	X	5	12	X	10	12	-16,7	86	95	-9,5
Liefer- und Lastkraftwagen												
über 3 500 kg ¹⁾	1	1	-	4	7	X	2	4	X	36	42	-14,3
innerorts	-	-	-	1	-	X	-	1	X	5	7	X
außerorts	1	1	-	3	7	X	2	3	X	31	35	-11,4
Sattelzugmaschinen	2	-	X	9	6	X	4	3	X	47	66	-28,8
innerorts	-	-	-	-	-	-	-	-	-	-	6	X
außerorts	2	-	X	9	6	X	4	3	X	47	60	-21,7
Landwirtschaftlichen												
Zugmaschinen	-	-	-	9	4	X	3	13	X	55	56	-1,8
innerorts	-	-	-	3	1	X	-	6	X	24	19	26,3
außerorts	-	-	-	6	3	X	3	7	X	31	37	-16,2
übrigen Kraftfahrzeugen	-	-	-	2	4	X	1	2	X	27	26	3,8
innerorts	-	-	-	1	3	X	1	-	X	16	4	X
außerorts	-	-	-	1	1	-	-	2	X	11	22	-50,0
Kraftfahrzeuge zusammen	33	49	-32,7	349	411	-15,1	535	762	-29,8	6 003	6 771	-11,3
innerorts	4	12	X	46	55	-16,4	118	205	-42,4	1 634	1 826	-10,5
außerorts	29	37	-21,6	303	356	-14,9	417	557	-25,1	4 369	4 945	-11,6

¹⁾ Ohne Lastkraftwagen mit Tankauflage.

Art der Verkehrsbeteiligung und Ortslage

Leichtverletzte						Verunglückte insgesamt						Art der Verkehrsbeteiligung Ortslage
Oktober		Zu- bzw. Abnahme (-)	Januar - Oktober		Zu- bzw. Abnahme (-)	Oktober		Zu- bzw. Abnahme (-)	Januar - Oktober		Zu- bzw. Abnahme (-)	
2019	2018		2019	2018		2019	2018		2019	2018		
Anzahl	%	Anzahl	%	Anzahl	%	Anzahl	%	Anzahl	%			
140	216	-35,2	1 554	1 741	-10,7	167	271	-38,4	1 883	2 161	-12,9	Fahrer und Mitfahrer von
116	184	-37,0	1 312	1 447	-9,3	138	227	-39,2	1 545	1 732	-10,8	Krafträdern mit Versicherungs-
24	32	-25,0	242	294	-17,7	29	44	-34,1	338	429	-21,2 Kennzeichen
											 innerorts
											 außerorts
												davon
131	212	-38,2	1 508	1 703	-11,5	155	266	-41,7	1 824	2 107	-13,4 Mofas, Kleinkrafträdern
111	183	-39,3	1 281	1 421	-9,9	130	226	-42,5	1 502	1 697	-11,5 innerorts
20	29	-31,0	227	282	-19,5	25	40	-37,5	322	410	-21,5 außerorts
4	2	X	22	18	22,2	5	2	X	29	24	20,8 S-Pedelecs
3	1	X	17	15	13,3	4	1	X	23	20	15,0 innerorts
1	1	-	5	3	X	1	1	-	6	4	X außerorts
												drei- und leichten
5	2	X	24	20	20,0	7	3	X	30	30	- vierrädigen Kfz.
2	-	X	14	11	27,3	4	-	X	20	15	33,3 innerorts
3	2	X	10	9	X	3	3	-	10	15	-33,3 außerorts
336	432	-22,2	3 544	3 898	-9,1	508	661	-23,1	5 437	6 074	-10,5	Krafträdern mit amtlichem
189	252	-25,0	1 950	2 225	-12,4	239	327	-26,9	2 559	2 935	-12,8 Kennzeichen
147	180	-18,3	1 594	1 673	-4,7	269	334	-19,5	2 878	3 139	-8,3 innerorts
											 außerorts
												davon
333	426	-21,8	3 497	3 842	-9,0	500	652	-23,3	5 348	5 991	-10,7 zweirädigen Kraft-
188	248	-24,2	1 921	2 188	-12,2	235	321	-26,8	2 507	2 888	-13,2 fahrzeugen
145	178	-18,5	1 576	1 654	-4,7	265	331	-19,9	2 841	3 103	-8,4 innerorts
											 außerorts
3	6	X	47	56	-16,1	8	9	X	89	83	7,2 drei- und schweren
1	4	X	29	37	-21,6	4	6	X	52	47	10,6 vierrädigen Kfz.
2	2	-	18	19	-5,3	4	3	X	37	36	2,8 innerorts
2 524	3 145	-19,7	26 063	28 076	-7,2	2 865	3 627	-21,0	29 832	32 259	-7,5 außerorts
1 128	1 384	-18,5	11 357	12 301	-7,7	1 175	1 471	-20,1	12 100	13 093	-7,6 Personenkraftwagen
1 396	1 761	-20,7	14 706	15 775	-6,8	1 690	2 156	-21,6	17 732	19 166	-7,5 innerorts
											 außerorts
												darunter
521	659	-20,9	5 509	5 874	-6,2	585	768	-23,8	6 268	6 729	-6,9	im Alter von 18 bis unter
213	278	-23,4	2 220	2 341	-5,2	221	297	-25,6	2 352	2 503	-6,0 25 Jahren
308	381	-19,2	3 289	3 533	-6,9	364	471	-22,7	3 916	4 226	-7,3 innerorts
5	6	X	51	60	-15,0	8	8	-	72	65	10,8 außerorts
-	2	X	5	8	X	-	2	X	6	8	X Wohnmobilen
5	4	X	46	52	-11,5	8	6	X	66	57	15,8 innerorts
31	99	-68,7	598	689	-13,2	33	105	-68,6	639	742	-13,9 außerorts
24	73	-67,1	517	506	2,2	26	78	-66,7	548	544	0,7 Bussen
7	26	X	81	183	-55,7	7	27	X	91	198	-54,0 innerorts
80	110	-27,3	888	917	-3,2	99	132	-25,0	1 094	1 172	-6,7 außerorts
19	25	-24,0	210	227	-7,5	19	26	-26,9	229	256	-10,5 Güterkraftfahrzeugen
61	85	-28,2	678	690	-1,7	80	106	-24,5	865	916	-5,6 innerorts
											 außerorts
35	61	-42,6	459	516	-11,0	45	75	-40,0	561	633	-11,4	dar. Liefer- und Lastkraftwagen
11	17	-35,3	140	150	-6,7	11	17	-35,3	151	160	-5,6	mit zul. Gesamtgewicht. bis
24	44	-45,5	319	366	-12,8	34	58	-41,4	410	473	-13,3 einschl. 3 500 kg ¹⁾
											 innerorts
											 außerorts
23	25	-8,0	237	208	13,9	26	30	-13,3	277	257	7,8	Liefer- und Lastkraftwagen
8	6	X	48	53	-9,4	8	7	X	54	60	-10,0	mit zul. Gesamtgewicht. bis
15	19	-21,1	189	155	21,9	18	23	-21,7	223	197	13,2 über 3 500 kg ¹⁾
											 innerorts
											 außerorts
17	18	-5,6	161	156	3,2	23	21	9,5	217	228	-4,8 Sattelzugmaschinen
-	1	X	11	11	-	-	1	X	11	17	-35,3 innerorts
17	17	-	150	145	3,4	23	20	15,0	206	211	-2,4 außerorts
12	8	X	118	97	21,6	15	21	-28,6	182	157	15,9	Landwirtschaftlichen
6	1	X	47	28	67,9	6	7	X	74	48	54,2 Zugmaschinen
6	7	X	71	69	2,9	9	14	X	108	109	-0,9 innerorts
35	10	X	163	127	28,3	36	12	X	192	157	22,3 außerorts
30	8	X	128	74	73,0	31	8	X	145	81	79,0 übrigen Kraftfahrzeugen
5	2	X	35	53	-34,0	5	4	X	47	76	-38,2 innerorts
3 163	4 026	-21,4	32 979	35 605	-7,4	3 731	4 837	-22,9	39 331	42 787	-8,1 außerorts
1 512	1 929	-21,6	15 526	16 816	-7,7	1 634	2 146	-23,9	17 206	18 697	-8,0 Kraftfahrzeugen zusammen
1 651	2 097	-21,3	17 453	18 789	-7,1	2 097	2 691	-22,1	22 125	24 090	-8,2 innerorts
											 außerorts

Noch: 5. Verunglückte im Straßenverkehr in Bayern nach

Art der Verkehrsbeteiligung Ortslage	Getötete						Schwerverletzte					
	Oktober		Zu- bzw. Abnahme (-)	Januar - Oktober		Zu- bzw. Abnahme (-)	Oktober		Zu- bzw. Abnahme (-)	Januar - Oktober		Zu- bzw. Abnahme (-)
	2019	2018		2019	2018		2019	2018		2019	2018	
	Anzahl		%	Anzahl		%	Anzahl		%	Anzahl		%
Fahrer und Mitfahrer von												
Fahrrädern	7	4	X	68	70	-2,9	220	255	-13,7	2 768	2 855	-3,0
innerorts	4	2	X	44	36	22,2	180	206	-12,6	2 100	2 158	-2,7
außerorts	3	2	X	24	34	-29,4	40	49	-18,4	668	697	-4,2
und zwar												
Pedelecs	1	-	X	16	18	-11,1	40	49	-18,4	505	419	20,5
innerorts	-	-	-	10	6	X	26	36	-27,8	334	281	18,9
außerorts	1	-	X	6	12	X	14	13	7,7	171	138	23,9
unter 15 Jahren	-	-	-	1	5	X	16	13	23,1	176	197	-10,7
innerorts	-	-	-	1	4	X	16	10	60,0	154	170	-9,4
außerorts	-	-	-	-	1	X	-	3	X	22	27	-18,5
anderen Fahrzeugen	-	2	X	4	5	X	7	5	X	37	30	23,3
innerorts	-	1	X	2	3	X	6	4	X	30	20	50,0
außerorts	-	1	X	2	2	-	1	1	-	7	10	X
Fußgänger	5	10	X	45	47	-4,3	59	96	-38,5	689	682	1,0
innerorts	4	9	X	31	31	-	56	90	-37,8	638	619	3,1
außerorts	1	1	-	14	16	-12,5	3	6	X	51	63	-19,0
und zwar												
Fußgänger mit Sport- oder Spielgeräten	-	-	-	-	-	-	2	2	-	17	19	-10,5
innerorts	-	-	-	-	-	-	1	2	X	15	19	-21,1
außerorts	-	-	-	-	-	-	1	-	X	2	-	X
unter 15 Jahren	-	1	X	2	7	X	6	19	X	115	130	-11,5
innerorts	-	1	X	1	4	X	5	17	X	111	123	-9,8
außerorts	-	-	-	1	3	X	1	2	X	4	7	X
65 Jahre und mehr	4	4	-	28	21	33,3	25	38	-34,2	292	248	17,7
innerorts	4	4	-	23	17	35,3	24	37	-35,1	279	240	16,3
außerorts	-	-	-	5	4	X	1	1	-	13	8	X
Andere Personen	-	-	-	1	-	X	1	3	X	10	21	-52,4
innerorts	-	-	-	-	-	-	1	2	X	6	17	X
außerorts	-	-	-	1	-	X	-	1	X	4	4	-
Insgesamt	45	65	-30,8	467	533	-12,4	822	1 121	-26,7	9 507	10 359	-8,2
innerorts	12	24	-50,0	123	125	-1,6	361	507	-28,8	4 408	4 640	-5,0
außerorts	33	41	-19,5	344	408	-15,7	461	614	-24,9	5 099	5 719	-10,8
darunter:												
unter 15 Jahren	1	1	-	13	19	-31,6	32	49	-34,7	433	505	-14,3
innerorts	-	1	X	3	10	X	22	30	-26,7	305	323	-5,6
außerorts	1	-	X	10	9	X	10	19	-47,4	128	182	-29,7
65 Jahre und mehr	16	20	-20,0	161	159	1,3	197	249	-20,9	2 140	2 175	-1,6
innerorts	9	11	X	65	56	16,1	114	153	-25,5	1 293	1 261	2,5
außerorts	7	9	X	96	103	-6,8	83	96	-13,5	847	914	-7,3

Art der Verkehrsbeteiligung und Ortslage

Leichtverletzte						Verunglückte insgesamt						Art der Verkehrsbeteiligung Ortslage
Oktober		Zu- bzw. Abnahme (-)	Januar - Oktober		Zu- bzw. Abnahme (-)	Oktober		Zu- bzw. Abnahme (-)	Januar - Oktober		Zu- bzw. Abnahme (-)	
2019	2018		2019	2018		2019	2018		2019	2018		
Anzahl		%	Anzahl		%	Anzahl		%	Anzahl		%	
Fahrer und Mitfahrer von												
1 017	1 279	-20,5	11 555	12 078	-4,3	1 244	1 538	-19,1	14 391	15 003	-4,1 Fahrrädern
923	1 140	-19,0	10 181	10 664	-4,5	1 107	1 348	-17,9	12 325	12 858	-4,1 innerorts
94	139	-32,4	1 374	1 414	-2,8	137	190	-27,9	2 066	2 145	-3,7 außerorts
und zwar												
121	106	14,2	1 196	898	33,2	162	155	4,5	1 717	1 335	28,6 Pedelecs
100	85	17,6	959	700	37,0	126	121	4,1	1 303	987	32,0 innerorts
21	21	-	237	198	19,7	36	34	5,9	414	348	19,0 außerorts
120	143	-16,1	1 249	1 339	-6,7	136	156	-12,8	1 426	1 541	-7,5 unter 15 Jahren
118	130	-9,2	1 159	1 236	-6,2	134	140	-4,3	1 314	1 410	-6,8 innerorts
2	13	X	90	103	-12,6	2	16	X	112	131	-14,5 außerorts
23	21	9,5	186	177	5,1	30	28	7,1	227	212	7,1 anderen Fahrzeugen
19	20	-5,0	168	145	15,9	25	25	-	200	168	19,0 innerorts
4	1	X	18	32	-43,8	5	3	X	27	44	-38,6 außerorts
240	281	-14,6	2 371	2 444	-3,0	304	387	-21,4	3 105	3 173	-2,1 Fußgänger
225	267	-15,7	2 241	2 342	-4,3	285	366	-22,1	2 910	2 992	-2,7 innerorts
15	14	7,1	130	102	27,5	19	21	-9,5	195	181	7,7 außerorts
und zwar												
9	11	X	103	112	-8,0	11	13	-15,4	120	131	-8,4 Fußgänger mit Sport- oder Spielgeräten
9	11	X	102	110	-7,3	10	13	-23,1	117	129	-9,3 innerorts
-	-	-	1	2	X	1	-	X	3	2	X außerorts
40	53	-24,5	464	471	-1,5	46	73	-37,0	581	608	-4,4 unter 15 Jahren
39	52	-25,0	449	463	-3,0	44	70	-37,1	561	590	-4,9 innerorts
1	1	-	15	8	X	2	3	X	20	18	11,1 außerorts
64	69	-7,2	496	517	-4,1	93	111	-16,2	816	786	3,8 65 Jahre und mehr
58	69	-15,9	475	497	-4,4	86	110	-21,8	777	754	3,1 innerorts
6	-	X	21	20	5,0	7	1	X	39	32	21,9 außerorts
8	7	X	68	110	-38,2	9	10	X	79	131	-39,7 Andere Personen
8	6	X	64	99	-35,4	9	8	X	70	116	-39,7 innerorts
-	1	X	4	11	X	-	2	X	9	15	X außerorts
4 451	5 614	-20,7	47 159	50 414	-6,5	5 318	6 800	-21,8	57 133	61 306	-6,8 Insgesamt
2 687	3 362	-20,1	28 180	30 066	-6,3	3 060	3 893	-21,4	32 711	34 831	-6,1 innerorts
1 764	2 252	-21,7	18 979	20 348	-6,7	2 258	2 907	-22,3	24 422	26 475	-7,8 außerorts
darunter												
257	382	-32,7	3 072	3 403	-9,7	290	432	-32,9	3 518	3 927	-10,4 unter 15 Jahren
200	259	-22,8	2 277	2 384	-4,5	222	290	-23,4	2 585	2 717	-4,9 innerorts
57	123	-53,7	795	1 019	-22,0	68	142	-52,1	933	1 210	-22,9 außerorts
557	686	-18,8	5 884	6 097	-3,5	770	955	-19,4	8 185	8 431	-2,9 65 Jahre und mehr
374	476	-21,4	4 019	4 178	-3,8	497	640	-22,3	5 377	5 495	-2,1 innerorts
183	210	-12,9	1 865	1 919	-2,8	273	315	-13,3	2 808	2 936	-4,4 außerorts

6. An Straßenverkehrsunfällen beteiligte Fahrzeugführer und Fußgänger in Bayern

Art der Verkehrsbeteiligung Ortslage	Unfälle mit											
	Personen-	schwerw. Sach-	Personen-	schwerw. Sach-	Per-	schwerw. Sach-	Personen-	schwerw. Sach-	Personen-	schwerw. Sach-	Personen-	schwerw. Sach-
	schaden	schaden ¹⁾	schaden	schaden ¹⁾	sonen-	schaden	schaden	schaden ¹⁾	schaden	schaden ¹⁾	schaden	schaden ¹⁾
	Oktober 2019		Oktober 2018		Zu- bzw. Abnahme (-)		Januar - Oktober 2019		Januar - Oktober 2018		Zu- bzw. Abnahme (-)	
Anzahl		Anzahl		%		Anzahl		Anzahl		%		
Fahrer von												
Krafträdern mit Ver-												
sicherungskennzeichen	173	3	269	4	-35,7	X	1 864	32	2 137	30	-12,8	6,7
innerorts	145	3	223	3	-35,0	-	1 538	28	1 730	28	-11,1	-
außerorts	28	-	46	1	-39,1	X	326	4	407	2	-19,9	X
davon												
Mofas, Kleinkrafträdern	159	2	262	3	-39,3	X	1 796	24	2 072	25	-13,3	-4,0
innerorts	135	2	221	2	-38,9	-	1 486	22	1 685	23	-11,8	-4,3
außerorts	24	-	41	1	-41,5	X	310	2	387	2	-19,9	-
S-Pedelecs	5	-	2	-	X	-	32	1	27	-	18,5	X
innerorts	4	-	1	-	X	-	26	1	23	-	13,0	X
außerorts	1	-	1	-	-	-	6	-	4	-	X	-
drei- und leichten												
vierrädigen Kfz	9	1	5	1	X	-	36	7	38	5	-5,3	X
innerorts	6	1	1	1	X	-	26	5	22	5	18,2	-
außerorts	3	-	4	-	X	-	10	2	16	-	-37,5	X
Krafträdern mit amtlichem												
Kennzeichen	512	9	642	13	-20,2	X	5 392	86	5 994	110	-10,0	-21,8
innerorts	243	5	324	10	-25,0	X	2 564	47	2 894	61	-11,4	-23,0
außerorts	269	4	318	3	-15,4	X	2 828	39	3 100	49	-8,8	-20,4
davon												
zweirädigen Kraft-												
fahrzeugen	502	9	633	12	-20,7	X	5 300	84	5 912	106	-10,4	-20,8
innerorts	237	5	318	9	-25,5	X	2 509	47	2 847	58	-11,9	-19,0
außerorts	265	4	315	3	-15,9	X	2 791	37	3 065	48	-8,9	-22,9
drei- und schweren												
vierrädigen Kfz	10	-	9	1	X	X	92	2	82	4	12,2	X
innerorts	6	-	6	1	-	X	55	-	47	3	17,0	X
außerorts	4	-	3	-	X	-	37	2	35	1	5,7	X
Personenkraftwagen	4 785	1 022	6 153	1 157	-22,2	-11,7	48 094	10 955	52 214	11 198	-7,9	-2,2
innerorts	2 677	515	3 495	587	-23,4	-12,3	26 794	5 602	29 350	5 798	-8,7	-3,4
außerorts	2 108	507	2 658	570	-20,7	-11,1	21 300	5 353	22 864	5 400	-6,8	-0,9
darunter												
18 bis u. 25 Jahre	812	195	1 038	196	-21,8	-0,5	8 363	2 080	9 044	2 179	-7,5	-4,5
innerorts	389	93	507	89	-23,3	4,5	4 083	1 018	4 477	1 065	-8,8	-4,4
außerorts	423	102	531	107	-20,3	-4,7	4 280	1 062	4 567	1 114	-6,3	-4,7
Wohnmobilen	9	1	12	3	X	X	110	33	111	28	-0,9	17,9
innerorts	-	1	5	2	X	X	23	9	40	11	-42,5	X
außerorts	9	-	7	1	X	X	87	24	71	17	22,5	41,2
Bussen	53	4	97	7	-45,4	X	708	75	739	69	-4,2	8,7
innerorts	46	3	81	4	-43,2	X	586	48	615	48	-4,7	-
außerorts	7	1	16	3	X	X	122	27	124	21	-1,6	28,6
Güterkraftfahrzeugen	394	90	439	106	-10,3	-15,1	3 876	1 022	4 164	1 149	-6,9	-11,1
innerorts	141	30	150	30	-6,0	-	1 416	316	1 590	364	-10,9	-13,2
außerorts	253	60	289	76	-12,5	-21,1	2 460	706	2 574	785	-4,4	-10,1
darunter												
Liefer- und Lastkraftwagen												
mit zul. Gesamtgewicht bis												
inschl. 3 500 kg ²⁾	134	28	161	30	-16,8	-6,7	1 376	299	1 533	394	-10,2	-24,1
innerorts	67	14	72	13	-6,9	7,7	664	138	752	180	-11,7	-23,3
außerorts	67	14	89	17	-24,7	-17,6	712	161	781	214	-8,8	-24,8
Liefer- und Lastkraftwagen												
mit zul. Gesamtgewicht												
über 3 500 kg ²⁾	123	28	130	36	-5,4	-22,2	1 194	354	1 280	332	-6,7	6,6
innerorts	45	7	48	12	-6,3	X	473	121	539	108	-12,2	12,0
außerorts	78	21	82	24	-4,9	-12,5	721	233	741	224	-2,7	4,0
Sattelzugmaschinen	120	30	130	36	-7,7	-16,7	1 165	330	1 214	378	-4,0	-12,7
innerorts	19	7	24	4	-20,8	X	204	38	245	59	-16,7	-35,6
außerorts	101	23	106	32	-4,7	-28,1	961	292	969	319	-0,8	-8,5
Landwirtschaftlichen												
Zugmaschinen	46	12	59	10	-22,0	20,0	443	82	467	76	-5,1	7,9
innerorts	13	5	24	6	-45,8	X	172	29	162	43	6,2	-32,6
außerorts	33	7	35	4	-5,7	X	271	53	305	33	-11,1	60,6
übrigen Kraftfahrzeugen	47	9	30	3	56,7	X	332	34	271	31	22,5	9,7
innerorts	37	5	20	1	85,0	X	231	22	165	12	40,0	83,3
außerorts	10	4	10	2	-	X	101	12	106	19	-4,7	-36,8
Kraftfahrzeugen zusammen	6 019	1 150	7 701	1 303	-21,8	-11,7	60 819	12 319	66 097	12 691	-8,0	-2,9
innerorts	3 302	567	4 322	643	-23,6	-11,8	33 324	6 101	36 546	6 365	-8,8	-4,1
außerorts	2 717	583	3 379	660	-19,6	-11,7	27 495	6 218	29 551	6 326	-7,0	-1,7
darunter flüchtig	211	75	296	69	-28,7	8,7	2 171	735	2 450	783	-11,4	-6,1
innerorts	145	34	211	29	-31,3	17,2	1 445	338	1 659	352	-12,9	-4,0
außerorts	66	41	85	40	-22,4	2,5	726	397	791	431	-8,2	-7,9

¹⁾ Schwerwiegender Unfall mit Sachschaden (im engeren Sinne). - ²⁾ Ohne Lastkraftwagen mit Tankauflage.

Noch: 6. An Straßenverkehrsunfällen beteiligte Fahrzeugführer und Fußgänger in Bayern

Art der Verkehrsbeteiligung Ortslage	Unfälle mit																						
	Personen-	schwerw.	Personen-	schwerw.	Per-	schwerw.	Personen-	schwerw.	Personen-	schwerw.	Per-	schwerw.											
	scha-	Sach-	scha-	Sach-	sonen-	Sach-	scha-	Sach-	scha-	Sach-	sonen-	Sach-											
	den-	schaden ¹⁾	den-	schaden ¹⁾	schaden	schaden	den-	schaden ¹⁾	den-	schaden ¹⁾	schaden	schaden											
Oktober			Oktober			Zu- bzw.			Januar - Oktober			Januar - Oktober			Zu- bzw.								
2019			2018			Abnahme (-)			2019			2018			Abnahme (-)								
Anzahl						%						Anzahl						%					
Fahrer von																							
Fahrrädern	1 325	1	1 661	-	-20,2	X	15 564	10	16 257	8	-4,3	X											
innerorts	1 181	1	1 455	-	-18,8	X	13 339	9	13 949	8	-4,4	X											
außerorts	144	-	206	-	-30,1	-	2 225	1	2 308	-	-3,6	X											
und zwar																							
Pedelecs	165	-	160	-	3,1	-	1 790	-	1 377	-	30,0	-											
innerorts	128	-	125	-	2,4	-	1 353	-	1 016	-	33,2	-											
außerorts	37	-	35	-	5,7	-	437	-	361	-	21,1	-											
unter 15 Jahren	139	-	164	-	-15,2	-	1 548	2	1 653	-	-6,4	X											
innerorts	138	-	147	-	-6,1	-	1 423	2	1 501	-	-5,2	X											
außerorts	1	-	17	-	X	-	125	-	152	-	-17,8	-											
anderen Fahrzeugen	59	17	64	20	-7,8	-15,0	527	170	520	158	1,3	7,6											
innerorts	44	9	49	8	-10,2	X	409	91	395	82	3,5	11,0											
außerorts	15	8	15	12	-	X	118	79	125	76	-5,6	3,9											
Fußgänger	328	-	433	1	-24,2	X	3 462	14	3 557	7	-2,7	X											
innerorts	305	-	404	1	-24,5	X	3 240	12	3 331	5	-2,7	X											
außerorts	23	-	29	-1	-20,7	-	222	2	226	2	-1,8	-											
und zwar																							
Fußgänger mit Sport-																							
oder Spielgeräten	12	-	13	-	-7,7	-	135	-	149	-	-9,4	-											
innerorts	11	-	13	-	-15,4	-	131	-	146	-	-10,3	-											
außerorts	1	-	-	-	X	-	4	-	3	-	X	-											
unter 15 Jahren	51	-	86	-	-40,7	-	618	-	672	-	-8,0	-											
innerorts	49	-	79	-	-38,0	-	597	-	647	-	-7,7	-											
außerorts	2	-	7	-	X	-	21	-	25	-	-16,0	-											
65 Jahre und mehr	94	-	116	-	-19,0	-	848	-	816	-	3,9	-											
innerorts	87	-	115	-	-24,3	-	803	-	780	-	2,9	-											
außerorts	7	-	1	-	X	-	45	-	36	-	25,0	-											
Andere Personen	32	5	46	2	-30,4	X	269	15	369	10	-27,1	50,0											
innerorts	20	4	36	2	-44,4	X	207	7	293	6	-29,4	X											
außerorts	12	1	10	-	20,0	X	62	8	76	4	-18,4	X											
Insgesamt	7 763	1 173	9 905	1 326	-21,6	-11,5	80 641	12 528	86 800	12 874	-7,1	-2,7											
innerorts	4 852	581	6 266	654	-22,6	-11,2	50 519	6 220	54 514	6 466	-7,3	-3,8											
außerorts	2 911	592	3 639	672	-20,0	-11,9	30 122	6 308	32 286	6 408	-6,7	-1,6											
darunter:																							
unter 15 Jahren	194	-	256	-	-24,2	-	2 207	5	2 378	2	-7,2	X											
innerorts	190	-	232	-	-18,1	-	2 055	4	2 200	-	-6,6	X											
außerorts	4	-	24	-	X	-	152	1	178	2	-14,6	X											
65 Jahre und mehr	1 140	133	1 459	172	-21,9	-22,7	11 521	1 586	12 163	1 572	-5,3	0,9											
innerorts	789	69	1 042	104	-24,3	-33,7	8 026	905	8 416	917	-4,6	-1,3											
außerorts	351	64	417	68	-15,8	-5,9	3 495	681	3 747	655	-6,7	4,0											

¹⁾ Schwerwiegender Unfall mit Sachschaden (im engeren Sinne).

7. Straßenverkehrsunfälle und Verunglückte in Bayern im Oktober 2019 nach Tagen

Tagesdatum Ortslage	Unfälle mit Personen- schaden	davon mit			Verunglückte			Unfälle mit schwer- wiegendem Sachschaden ¹⁾	Unfälle mit Personen- und schwer- wiegendem Sachschaden ¹⁾
		Getöteten	Schwer- verletzten	Leicht- verletzten	Getötete	Schwer- verletzte	Leicht- verletzte		
Innerorts									
1. Dienstag	134	-	21	113	-	21	129	12	146
2. Mittwoch	117	-	5	112	-	5	133	15	132
3. Donnerstag	42	-	8	34	-	8	40	6	48
4. Freitag	76	1	5	70	1	5	78	17	93
5. Samstag	50	2	6	42	2	6	47	8	58
6. Sonntag	42	-	4	38	-	4	50	8	50
7. Montag	89	-	10	79	-	10	91	10	99
8. Dienstag	82	-	12	70	-	12	85	13	95
9. Mittwoch	71	-	8	63	-	8	72	7	78
10. Donnerstag	77	-	8	69	-	9	84	3	80
11. Freitag	90	1	11	78	1	11	88	9	99
12. Samstag	100	-	14	86	-	14	119	9	109
13. Sonntag	71	1	16	54	1	16	70	9	80
14. Montag	125	-	25	100	-	25	117	14	139
15. Dienstag	122	-	17	105	-	17	127	10	132
16. Mittwoch	114	1	5	108	1	5	119	13	127
17. Donnerstag	104	1	21	82	1	23	99	13	117
18. Freitag	107	-	16	91	-	16	107	13	120
19. Samstag	75	-	10	65	-	10	85	14	89
20. Sonntag	51	-	14	37	-	14	44	6	57
21. Montag	104	-	17	87	-	18	99	8	112
22. Dienstag	93	-	16	77	-	16	89	7	100
23. Mittwoch	108	2	15	91	2	15	112	6	114
24. Donnerstag	86	-	7	79	-	7	95	7	93
25. Freitag	89	-	14	75	-	15	92	10	99
26. Samstag	80	-	8	72	-	8	87	8	88
27. Sonntag	58	1	9	48	1	9	62	5	63
28. Montag	43	-	4	39	-	4	44	11	54
29. Dienstag	68	1	7	60	1	7	74	9	77
30. Mittwoch	75	1	12	62	1	13	66	8	83
31. Donnerstag	79	-	10	69	-	10	83	11	90
Zusammen	2 622	12	355	2 255	12	361	2 687	299	2 921
Außerorts, einschließlich Autobahn									
1. Dienstag	57	1	13	43	1	13	52	20	77
2. Mittwoch	70	1	13	56	1	16	90	32	102
3. Donnerstag	31	2	9	20	2	10	37	9	40
4. Freitag	49	-	8	41	-	8	58	9	58
5. Samstag	29	1	8	20	1	11	30	16	45
6. Sonntag	38	1	6	31	2	8	52	13	51
7. Montag	55	-	7	48	-	11	73	13	68
8. Dienstag	51	-	9	42	-	11	70	17	68
9. Mittwoch	57	1	14	42	1	16	60	18	75
10. Donnerstag	54	-	14	40	-	19	61	16	70
11. Freitag	80	1	24	55	1	29	92	13	93
12. Samstag	79	2	26	51	2	43	81	4	83
13. Sonntag	91	4	33	54	5	42	86	11	102
14. Montag	72	-	16	56	-	16	76	15	87
15. Dienstag	66	3	16	47	3	21	77	10	76
16. Mittwoch	45	2	8	35	2	12	49	16	61
17. Donnerstag	44	-	7	37	-	9	57	12	56
18. Freitag	52	1	15	36	1	21	58	13	65
19. Samstag	44	2	11	31	2	13	41	8	52
20. Sonntag	35	1	10	24	1	13	38	12	47
21. Montag	36	-	12	24	-	16	44	4	40
22. Dienstag	45	-	4	41	-	4	54	10	55
23. Mittwoch	46	2	11	33	2	13	51	6	52
24. Donnerstag	45	1	6	38	1	6	58	7	52
25. Freitag	53	2	9	42	2	10	59	6	59
26. Samstag	44	1	11	32	2	13	52	9	53
27. Sonntag	44	1	8	35	1	11	50	9	53
28. Montag	32	-	9	23	-	13	30	17	49
29. Dienstag	39	-	7	32	-	9	54	2	41
30. Mittwoch	31	-	5	26	-	6	40	9	40
31. Donnerstag	38	-	16	22	-	18	34	12	50
Zusammen	1 552	30	365	1 157	33	461	1 764	368	1 920

¹⁾ Schwerwiegender Unfall mit Sachschaden (im engeren Sinne).

Noch: 7. Straßenverkehrsunfälle und Verunglückte in Bayern im Oktober 2019 nach Tagen

Tagesdatum Ortslage	Unfälle mit Personen- schaden	davon mit			Verunglückte			Unfälle mit schwer- wiegendem Sachschaden ¹⁾	Unfälle mit Personen- und schwer- wiegendem Sachschaden ¹⁾
		Getöteten	Schwer- verletzten	Leicht- verletzten	Getötete	Schwer- verletzte	Leicht- verletzte		
Innerorts und außerorts zusammen									
1. Dienstag	191	1	34	156	1	34	181	32	223
2. Mittwoch	187	1	18	168	1	21	223	47	234
3. Donnerstag	73	2	17	54	2	18	77	15	88
4. Freitag	125	1	13	111	1	13	136	26	151
5. Samstag	79	3	14	62	3	17	77	24	103
6. Sonntag	80	1	10	69	2	12	102	21	101
7. Montag	144	-	17	127	-	21	164	23	167
8. Dienstag	133	-	21	112	-	23	155	30	163
9. Mittwoch	128	1	22	105	1	24	132	25	153
10. Donnerstag	131	-	22	109	-	28	145	19	150
11. Freitag	170	2	35	133	2	40	180	22	192
12. Samstag	179	2	40	137	2	57	200	13	192
13. Sonntag	162	5	49	108	6	58	156	20	182
14. Montag	197	-	41	156	-	41	193	29	226
15. Dienstag	188	3	33	152	3	38	204	20	208
16. Mittwoch	159	3	13	143	3	17	168	29	188
17. Donnerstag	148	1	28	119	1	32	156	25	173
18. Freitag	159	1	31	127	1	37	165	26	185
19. Samstag	119	2	21	96	2	23	126	22	141
20. Sonntag	86	1	24	61	1	27	82	18	104
21. Montag	140	-	29	111	-	34	143	12	152
22. Dienstag	138	-	20	118	-	20	143	17	155
23. Mittwoch	154	4	26	124	4	28	163	12	166
24. Donnerstag	131	1	13	117	1	13	153	14	145
25. Freitag	142	2	23	117	2	25	151	16	158
26. Samstag	124	1	19	104	2	21	139	17	141
27. Sonntag	102	2	17	83	2	20	112	14	116
28. Montag	75	-	13	62	-	17	74	28	103
29. Dienstag	107	1	14	92	1	16	128	11	118
30. Mittwoch	106	1	17	88	1	19	106	17	123
31. Donnerstag	117	-	26	91	-	28	117	23	140
Insgesamt	4 174	42	720	3 412	45	822	4 451	667	4 841
darunter auf Autobahnen									
1. Dienstag	6	-	1	5	-	1	7	9	15
2. Mittwoch	18	-	1	17	-	1	27	21	39
3. Donnerstag	7	-	1	6	-	1	13	4	11
4. Freitag	8	-	1	7	-	1	12	3	11
5. Samstag	6	-	1	5	-	1	7	9	15
6. Sonntag	19	-	3	16	-	3	28	5	24
7. Montag	16	-	4	12	-	6	23	7	23
8. Dienstag	10	-	1	9	-	1	19	9	19
9. Mittwoch	12	-	4	8	-	5	13	10	22
10. Donnerstag	10	-	2	8	-	2	10	8	18
11. Freitag	18	-	6	12	-	8	23	4	22
12. Samstag	6	-	3	3	-	3	3	2	8
13. Sonntag	12	-	-	12	-	-	23	3	15
14. Montag	18	-	3	15	-	3	20	3	21
15. Dienstag	15	2	4	9	2	5	16	7	22
16. Mittwoch	10	1	1	8	1	1	11	8	18
17. Donnerstag	6	-	-	6	-	-	9	2	8
18. Freitag	14	-	3	11	-	3	24	5	19
19. Samstag	9	1	1	7	1	2	9	3	12
20. Sonntag	7	1	-	6	1	-	8	3	10
21. Montag	8	-	4	4	-	6	7	1	9
22. Dienstag	14	-	3	11	-	3	16	2	16
23. Mittwoch	1	-	-	1	-	-	1	-	1
24. Donnerstag	6	-	-	6	-	-	10	1	7
25. Freitag	6	-	-	6	-	-	6	-	6
26. Samstag	9	-	1	8	-	2	16	1	10
27. Sonntag	5	-	-	5	-	-	11	2	7
28. Montag	8	-	1	7	-	1	10	4	12
29. Dienstag	6	-	-	6	-	-	6	-	6
30. Mittwoch	6	-	2	4	-	3	7	-	6
31. Donnerstag	8	-	4	4	-	5	5	3	11
Zusammen	304	5	55	244	5	67	400	139	443

¹⁾ Schwerwiegender Unfall mit Sachschaden (im engeren Sinne).

8. Getötete und Verletzte im Straßenverkehr in

Im Alter von ... bis unter ... Jahren Geschlecht	Getötete						Schwerverletzte					
	Oktober		Zu- bzw. Abnah- me (-)	Januar - Oktober		Zu- bzw. Abnah- me (-)	Oktober		Zu- bzw. Abnah- me (-)	Januar - Oktober		Zu- bzw. Abnah- me (-)
	2019	2018		2019	2018		2019	2018		2019	2018	
	Anzahl		%	Anzahl		%	Anzahl		%	Anzahl		%
unter 15	1	1	-	13	19	-31,6	32	49	-34,7	433	505	-14,3
männlich	1	-	X	8	10	X	22	26	-15,4	271	305	-11,1
weiblich	-	1	X	5	9	X	10	23	-56,5	162	200	-19,0
15 - 18	2	2	-	7	15	X	48	88	-45,5	483	615	-21,5
männlich	2	1	X	6	9	X	36	60	-40,0	335	420	-20,2
weiblich	-	1	X	1	6	X	12	28	-57,1	148	195	-24,1
18 - 21	2	3	X	32	29	10,3	63	84	-25,0	648	727	-10,9
männlich	2	3	X	27	24	12,5	38	62	-38,7	403	476	-15,3
weiblich	-	-	-	5	5	-	25	22	13,6	245	251	-2,4
21 - 25	3	7	X	37	35	5,7	40	72	-44,4	596	668	-10,8
männlich	2	5	X	30	28	7,1	20	49	-59,2	382	441	-13,4
weiblich	1	2	X	7	7	-	20	23	-13,0	214	227	-5,7
25 - 30	1	6	X	30	34	-11,8	67	75	-10,7	667	687	-2,9
männlich	1	3	X	26	26	-	46	52	-11,5	445	454	-2,0
weiblich	-	3	X	4	8	X	21	23	-8,7	222	233	-4,7
30 - 35	5	4	X	25	41	-39,0	28	65	-56,9	540	571	-5,4
männlich	5	4	X	19	34	-44,1	21	44	-52,3	379	386	-1,8
weiblich	-	-	-	6	7	X	7	21	X	161	185	-13,0
35 - 40	1	1	-	16	22	-27,3	43	61	-29,5	485	555	-12,6
männlich	1	1	-	14	16	-12,5	25	42	-40,5	325	376	-13,6
weiblich	-	-	-	2	6	X	18	19	-5,3	160	179	-10,6
40 - 45	2	5	X	20	25	-20,0	48	46	4,3	508	569	-10,7
männlich	2	5	X	18	21	-14,3	31	36	-13,9	324	380	-14,7
weiblich	-	-	-	2	4	X	17	10	70,0	184	189	-2,6
45 - 50	2	3	X	26	33	-21,2	54	73	-26,0	593	687	-13,7
männlich	2	3	X	25	30	-16,7	37	44	-15,9	400	459	-12,9
weiblich	-	-	-	1	3	X	17	29	-41,4	193	228	-15,4
50 - 55	4	5	X	36	45	-20,0	82	101	-18,8	807	978	-17,5
männlich	3	4	X	30	35	-14,3	46	67	-31,3	529	655	-19,2
weiblich	1	1	-	6	10	X	36	34	5,9	278	323	-13,9
55 - 60	1	6	X	34	40	-15,0	66	82	-19,5	915	907	0,9
männlich	1	6	X	22	38	-42,1	45	53	-15,1	586	586	-
weiblich	-	-	-	12	2	X	21	29	-27,6	329	321	2,5
60 - 65	5	2	X	30	36	-16,7	54	76	-28,9	692	715	-3,2
männlich	4	2	X	23	30	-23,3	33	45	-26,7	432	427	1,2
weiblich	1	-	X	7	6	X	21	31	-32,3	260	288	-9,7
65 - 70	1	6	X	28	25	12,0	42	62	-32,3	553	562	-1,6
männlich	1	6	X	22	19	15,8	22	43	-48,8	331	342	-3,2
weiblich	-	-	-	6	6	-	20	19	5,3	222	220	0,9
70 - 75	1	3	X	24	33	-27,3	45	50	-10,0	423	442	-4,3
männlich	1	1	-	16	21	-23,8	31	31	-	245	247	-0,8
weiblich	-	2	X	8	12	X	14	19	-26,3	178	195	-8,7
75 und mehr	14	11	27,3	109	101	7,9	110	137	-19,7	1 164	1 171	-0,6
männlich	9	9	-	72	70	2,9	50	70	-28,6	594	616	-3,6
weiblich	5	2	X	37	31	19,4	60	67	-10,4	570	555	2,7
Zusammen	45	65	-30,8	467	533	-12,4	822	1 121	-26,7	9 507	10 359	-8,2
männlich	37	53	-30,2	358	411	-12,9	503	724	-30,5	5 981	6 570	-9,0
weiblich	8	12	X	109	122	-10,7	319	397	-19,6	3 526	3 789	-6,9
Ohne Angabe	-	-	-	-	-	-	-	-	-	-	-	-
Insgesamt	45	65	-30,8	467	533	-12,4	822	1 121	-26,7	9 507	10 359	-8,2

Bayern nach Altersgruppen und Geschlecht

Leichtverletzte						Verunglückte insgesamt						Im Alter von ... bis unter ... Jahren Geschlecht
Oktober		Zu- bzw. Abnah- me (-)	Januar - Oktober		Zu- bzw. Abnah- me (-)	Oktober		Zu- bzw. Abnah- me (-)	Januar - Oktober		Zu- bzw. Abnah- me (-)	
2019	2018		2019	2018		2019	2018		2019	2018		
Anzahl	%	Anzahl	%	Anzahl	%	Anzahl	%	Anzahl	%			
257	382	-32,7	3 072	3 403	-9,7	290	432	-32,9	3 518	3 927	-10,4 unter 15
162	228	-28,9	1 793	1 956	-8,3	185	254	-27,2	2 072	2 271	-8,8 männlich
95	154	-38,3	1 279	1 447	-11,6	105	178	-41,0	1 446	1 656	-12,7 weiblich
255	348	-26,7	2 405	2 649	-9,2	305	438	-30,4	2 895	3 279	-11,7 15 - 18
163	237	-31,2	1 500	1 634	-8,2	201	298	-32,6	1 841	2 063	-10,8 männlich
92	111	-17,1	905	1 015	-10,8	104	140	-25,7	1 054	1 216	-13,3 weiblich
354	474	-25,3	3 829	4 106	-6,7	419	561	-25,3	4 509	4 862	-7,3 18 - 21
200	275	-27,3	2 055	2 208	-6,9	240	340	-29,4	2 485	2 708	-8,2 männlich
154	199	-22,6	1 774	1 898	-6,5	179	221	-19,0	2 024	2 154	-6,0 weiblich
398	484	-17,8	4 122	4 417	-6,7	441	563	-21,7	4 755	5 120	-7,1 21 - 25
195	265	-26,4	2 203	2 323	-5,2	217	319	-32,0	2 615	2 792	-6,3 männlich
203	219	-7,3	1 919	2 094	-8,4	224	244	-8,2	2 140	2 328	-8,1 weiblich
428	484	-11,6	4 495	4 848	-7,3	496	565	-12,2	5 192	5 569	-6,8 25 - 30
230	253	-9,1	2 448	2 603	-6,0	277	308	-10,1	2 919	3 083	-5,3 männlich
198	231	-14,3	2 047	2 245	-8,8	219	257	-14,8	2 273	2 486	-8,6 weiblich
344	432	-20,4	3 808	4 053	-6,0	377	501	-24,8	4 373	4 665	-6,3 30 - 35
193	249	-22,5	2 120	2 230	-4,9	219	297	-26,3	2 518	2 650	-5,0 männlich
151	183	-17,5	1 688	1 823	-7,4	158	204	-22,5	1 855	2 015	-7,9 weiblich
325	414	-21,5	3 314	3 563	-7,0	369	476	-22,5	3 815	4 140	-7,9 35 - 40
170	228	-25,4	1 862	1 945	-4,3	196	271	-27,7	2 201	2 337	-5,8 männlich
155	186	-16,7	1 452	1 618	-10,3	173	205	-15,6	1 614	1 803	-10,5 weiblich
283	352	-19,6	2 979	3 277	-9,1	333	403	-17,4	3 507	3 871	-9,4 40 - 45
152	190	-20,0	1 641	1 796	-8,6	185	231	-19,9	1 983	2 197	-9,7 männlich
131	162	-19,1	1 338	1 481	-9,7	148	172	-14,0	1 524	1 674	-9,0 weiblich
299	399	-25,1	3 190	3 623	-12,0	355	475	-25,3	3 809	4 343	-12,3 45 - 50
151	231	-34,6	1 756	2 017	-12,9	190	278	-31,7	2 181	2 506	-13,0 männlich
148	168	-11,9	1 434	1 606	-10,7	165	197	-16,2	1 628	1 837	-11,4 weiblich
368	477	-22,9	3 868	4 246	-8,9	454	583	-22,1	4 711	5 269	-10,6 50 - 55
197	250	-21,2	2 138	2 378	-10,1	246	321	-23,4	2 697	3 068	-12,1 männlich
171	227	-24,7	1 730	1 868	-7,4	208	262	-20,6	2 014	2 201	-8,5 weiblich
334	380	-12,1	3 583	3 616	-0,9	401	468	-14,3	4 532	4 563	-0,7 55 - 60
170	216	-21,3	1 979	2 004	-1,2	216	275	-21,5	2 587	2 628	-1,6 männlich
164	164	-	1 604	1 612	-0,5	185	193	-4,1	1 945	1 935	0,5 weiblich
244	300	-18,7	2 568	2 472	3,9	303	378	-19,8	3 290	3 223	2,1 60 - 65
120	164	-26,8	1 443	1 388	4,0	157	211	-25,6	1 898	1 845	2,9 männlich
124	136	-8,8	1 125	1 084	3,8	146	167	-12,6	1 392	1 378	1,0 weiblich
146	190	-23,2	1 701	1 867	-8,9	189	258	-26,7	2 282	2 454	-7,0 65 - 70
75	105	-28,6	905	1 028	-12,0	98	154	-36,4	1 258	1 389	-9,4 männlich
71	85	-16,5	796	839	-5,1	91	104	-12,5	1 024	1 065	-3,8 weiblich
126	149	-15,4	1 359	1 367	-0,6	172	202	-14,9	1 806	1 842	-2,0 70 - 75
68	75	-9,3	745	724	2,9	100	107	-6,5	1 006	992	1,4 männlich
58	74	-21,6	614	643	-4,5	72	95	-24,2	800	850	-5,9 weiblich
285	347	-17,9	2 824	2 863	-1,4	409	495	-17,4	4 097	4 135	-0,9 75 und mehr
164	174	-5,7	1 567	1 503	4,3	223	253	-11,9	2 233	2 189	2,0 männlich
121	173	-30,1	1 257	1 360	-7,6	186	242	-23,1	1 864	1 946	-4,2 weiblich
4 446	5 612	-20,8	47 117	50 370	-6,5	5 313	6 798	-21,8	57 091	61 262	-6,8 Zusammen
2 410	3 140	-23,2	26 155	27 737	-5,7	2 950	3 917	-24,7	32 494	34 718	-6,4 männlich
2 036	2 472	-17,6	20 962	22 633	-7,4	2 363	2 881	-18,0	24 597	26 544	-7,3 weiblich
5	2	X	42	44	-4,5	5	2	X	42	44	-4,5 Ohne Angabe
4 451	5 614	-20,7	47 159	50 414	-6,5	5 318	6 800	-21,8	57 133	61 306	-6,8	Insgesamt

9. Straßenverkehrsunfälle und Verunglückte in Bayern nach Unfalltypen

Unfalltyp Ortslage	2019			2018			Zu- bzw. Abnahme (-)					
	Unfälle mit Personen- schaden	Verunglückte			Unfälle mit Personen- schaden	Verunglückte			Unfälle mit Personen- schaden	Getötete	Schwer- verletzte	Leicht- verletzte
		Getötete	Schwer- verletzte	Leicht- verletzte		Getötete	Schwer- verletzte	Leicht- verletzte				
Anzahl								%				

Oktober

Fahrunfall	858	14	235	769	1 044	23	337	905	-17,8	-39,1	-30,3	-15,0
innerorts	446	2	99	389	494	7	113	422	-9,7	X	-12,4	-7,8
außerorts	412	12	136	380	550	16	224	483	-25,1	-25,0	-39,3	-21,3
Abbiege-Unfall	493	3	92	539	632	2	112	716	-22,0	X	-17,9	-24,7
innerorts	387	1	59	384	474	2	54	511	-18,4	X	9,3	-24,9
außerorts	106	2	33	155	158	-	58	205	-32,9	X	-43,1	-24,4
Einbiegen/Kreuzenunfall	895	8	151	1 006	1 109	7	205	1 266	-19,3	X	-26,3	-20,5
innerorts	636	-	53	705	822	4	105	882	-22,6	X	-49,5	-20,1
außerorts	259	8	98	301	287	3	100	384	-9,8	X	-2,0	-21,6
Überschreitenunfall	122	4	34	100	184	8	53	143	-33,7	X	-35,8	-30,1
innerorts	117	3	32	98	177	7	50	139	-33,9	X	-36,0	-29,5
außerorts	5	1	2	2	7	1	3	4	X	-	X	X
Unfall durch ruhenden												
Verkehr	75	-	9	71	99	-	11	100	-24,2	-	X	-29,0
innerorts	70	-	8	65	87	-	10	85	-19,5	-	X	-23,5
außerorts	5	-	1	6	12	-	1	15	X	-	-	X
Unfall im Längsverkehr	1 121	9	179	1 421	1 384	18	248	1 806	-19,0	X	-27,8	-21,3
innerorts	530	1	38	656	685	1	79	826	-22,6	-	-51,9	-20,6
außerorts	591	8	141	765	699	17	169	980	-15,5	X	-16,6	-21,9
Sonstiger Unfall	610	7	122	545	740	7	155	678	-17,6	-	-21,3	-19,6
innerorts	436	5	72	390	545	3	96	497	-20,0	X	-25,0	-21,5
außerorts	174	2	50	155	195	4	59	181	-10,8	X	-15,3	-14,4
Insgesamt	4 174	45	822	4 451	5 192	65	1 121	5 614	-19,6	-30,8	-26,7	-20,7
innerorts	2 622	12	361	2 687	3 284	24	507	3 362	-20,2	-50,0	-28,8	-20,1
außerorts	1 552	33	461	1 764	1 908	41	614	2 252	-18,7	-19,5	-24,9	-21,7

Januar - Oktober

Fahrunfall	10 243	145	2 911	9 006	10 429	188	3 171	9 033	-1,8	-22,9	-8,2	-0,3
innerorts	5 059	30	1 132	4 415	4 835	33	1 101	4 123	4,6	-9,1	2,8	7,1
außerorts	5 184	115	1 779	4 591	5 594	155	2 070	4 910	-7,3	-25,8	-14,1	-6,5
Abbiege-Unfall	4 771	28	910	5 403	5 154	29	1 052	5 831	-7,4	-3,4	-13,5	-7,3
innerorts	3 521	11	510	3 679	3 779	12	550	4 025	-6,8	-8,3	-7,3	-8,6
außerorts	1 250	17	400	1 724	1 375	17	502	1 806	-9,1	-	-20,3	-4,5
Einbiegen/Kreuzenunfall	8 980	67	1 668	10 378	9 599	70	1 858	10 908	-6,4	-4,3	-10,2	-4,9
innerorts	6 507	17	842	7 204	7 071	16	979	7 683	-8,0	6,3	-14,0	-6,2
außerorts	2 473	50	826	3 174	2 528	54	879	3 225	-2,2	-7,4	-6,0	-1,6
Überschreitenunfall	1 415	26	407	1 189	1 463	32	392	1 213	-3,3	-18,8	3,8	-2,0
innerorts	1 343	17	371	1 141	1 397	20	363	1 167	-3,9	-15,0	2,2	-2,2
außerorts	72	9	36	48	66	12	29	46	9,1	X	24,1	4,3
Unfall durch ruhenden												
Verkehr	833	3	125	853	932	2	120	962	-10,6	X	4,2	-11,3
innerorts	781	2	116	790	863	2	103	882	-9,5	-	12,6	-10,4
außerorts	52	1	9	63	69	-	17	80	-24,6	X	X	-21,3
Unfall im Längsverkehr	11 188	132	2 039	14 654	12 207	156	2 181	16 105	-8,3	-15,4	-6,5	-9,0
innerorts	5 401	16	512	6 749	6 032	14	585	7 497	-10,5	14,3	-12,5	-10,0
außerorts	5 787	116	1 527	7 905	6 175	142	1 596	8 608	-6,3	-18,3	-4,3	-8,2
Sonstiger Unfall	6 494	66	1 447	5 676	7 135	56	1 585	6 362	-9,0	17,9	-8,7	-10,8
innerorts	4 804	30	925	4 202	5 227	28	959	4 689	-8,1	7,1	-3,5	-10,4
außerorts	1 690	36	522	1 474	1 908	28	626	1 673	-11,4	28,6	-16,6	-11,9
Insgesamt	43 924	467	9 507	47 159	46 919	533	10 359	50 414	-6,4	-12,4	-8,2	-6,5
innerorts	27 416	123	4 408	28 180	29 204	125	4 640	30 066	-6,1	-1,6	-5,0	-6,3
außerorts	16 508	344	5 099	18 979	17 715	408	5 719	20 348	-6,8	-15,7	-10,8	-6,7

Aktuelle
Veröffentlichungen
unter
q.bayern.de/produkte



Statistisches Jahrbuch für Bayern 2019

Das Statistische Jahrbuch für Bayern ist das Standardwerk der amtlichen Statistik in Bayern seit 1894. Umfassend und informativ bietet es jährlich die aktuellsten Statistikdaten über Land, Leben, Leute, Politik, Wissenschaft und Wirtschaft in Bayern an.

Auf über 600 Seiten enthält es die wichtigsten Ergebnisse aller amtlichen Statistiken – in Form von Tabellen, Graphiken oder Karten – zum Teil mit langjährigen Vergleichsdaten und Zeitreihen. Ebenso werden ausgewählte wichtige Strukturdaten für Regierungsbezirke, kreisfreie Städte und Landkreise sowie Regionen Bayerns, aber auch für alle Bundesländer und die EU-Mitgliedstaaten dargestellt. Daten aus Statistiken anderer Dienststellen und Organisationen vervollständigen das Angebot.



Preise

Buch 39,00 € | DVD (PDF) 12,00 € | Buch+DVD 46,00 € | Datei (PDF) 12,00 €



Bayern Daten 2019

Die Bayern Daten sind ein kleiner Auszug aus dem Statistischen Jahrbuch. Auf ca. 30 Seiten sind die wichtigsten bayerischen Strukturdaten aus Wirtschaft, Gesellschaft und Politik in Tabellen und Grafiken dargestellt.

Preise

Heft 0,55 € | Datei kostenlos

Bayerisches Landesamt für Statistik – Vertrieb, Nürnberger Straße 95, 90762 Fürth
Telefon 0911 98208-6311 | Telefax 0911 98208-6638 | vertrieb@statistik.bayern.de